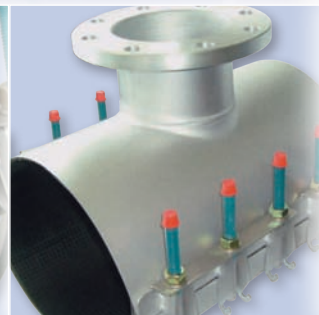
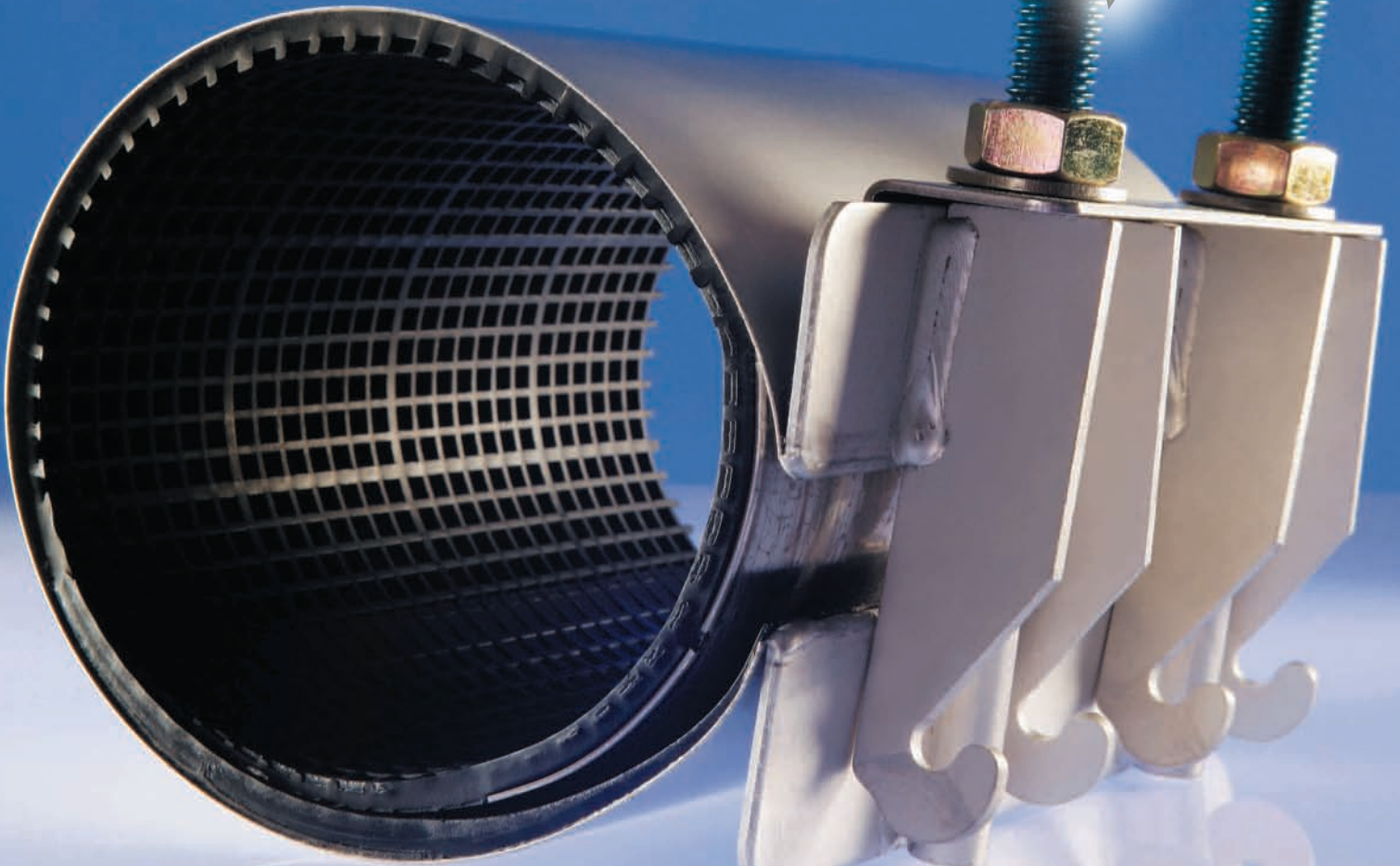


gebbo®

UNIFI⁺

KATALOG 2011



Kompletní výrobní program

Mini



Stránka 4:

Unifix Mini: Malé, lehké a rychlé řešení opravy pro utěsnění otvorů, trhlin a poréznicích míst ve vodovodních rozvodech.

Vhodné pro ocelové, měděné, železné a olověné trubky a trubky z nerezí a pro krátkodobé opravy PE, hliníkových a PVC trubek.

K dispozici pro vnější průměr potrubí 21 až 93 mm délku 60 nebo 100 mm.

Middle



Stránka 5:

Unifix Middle: Naše pasy jsou vhodné nejen k utěsnění vodovodních trubek, ale také k utěsnění rozvodu plynu.

Middle je do vnějšího průměru trubky 118 mm a v délkách 100 a 150 mm.

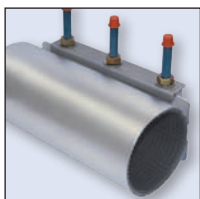
Třmeny s
navrtávkou



Stránka 5:

Unifix Třmeny s navrtávkou: Mimořádně hospodárné řešení pro tvorbu dalších otvorů. Jak sedlo tak i 60 mm široký a 1,5 mm silný upevňovací pásek jsou z nerezové oceli.

Maxi

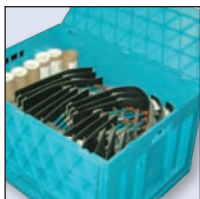


Stránka 6:

Unifix Maxi: Klasické řešení pro hlubinné stavebnictví.

Je vhodné pro utěsnění a připojení trubek ocelových, litinových, z litiny a azbestocementových pro plyn a vodu, stejně jako na opravu PE a PVC potrubí. Maxi je v jedno-, dvou- a trojdílném provedení, a také se závitovým nebo přírubovým výstupem.

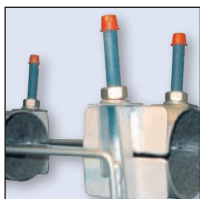
Maxi-Box
S + L + XL



Stránka 12:

Unifix Maxi Box S, L, XL: S těmito třemi opravárenskými boxy můžete pružně reagovat na nejrůznější opravy.

Držákové
přemostění



Stránka 17:

Unifix držákové přemostění: Vhodné řešení problému, kdy se nemusí zajišťovat silově spojení trubek proti vytažení.



Znáte Easy ???

Všechny produkty, kde najdete označení Easy Inside, jsou vybaveny funkcí Easy Grip.

Easy Grip je funkce „instalační pomoci“, která usnadňuje instalaci spon z nerezové oceli a výrazně zkracuje dobu instalace.

To šetří čas, náklady a energii!!!

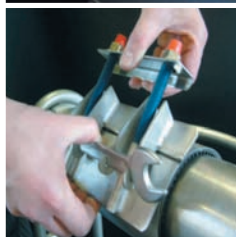
A takto to funguje:



Boční lem u Middle a u všech Maxi-provedení má zářezy.



Tyto zářezy slouží pro obvyklé prstencové nebo otevřené klíče.



Zbytek funguje na principu páky:

Stiskněte spodní okraj spony a klíč jednou rukou k sobě a nyní je možné druhou rukou pohodlně umístit pohyblivé držákové přemostění na horní část nerezové spony.

Matky pevně utáhnout, hotovo

Nikdy nebyla instalace nerezových těsnících spon tak Easy!!!

Nová nerezová těsnící sponka Unifix Mini!!!

K utěsnění otvorů, trhlin a pórovitých míst ve vodovodním rozvodu.

- Vhodné pro:**
- ★ Ocelové trubky
 - ★ Varné trubky
 - ★ Nerezové trubky
 - ★ Měděné trubky
- a pro krátkodobé opravy rozvodů studené vody:
- ★ PE trubky
 - ★ PVC trubky
 - ★ Plastové spojovací trubky

Důležité poznatky o našich Unifix-Minis:

- Vhodné k utěsnění otvorů, trhlin a pórovitých míst ve vodovodním rozvodu z trubek s hladkým povrchem
- Silná voštinové konstrukce těsnění (EPDM, KTW schválené) pro lepší vyrovnání drsnosti potrubí
- Instalace Mini do stavebních míst s omezeným prostorem (7 mm stačí!) je bez problémů možná
- Tlaky: voda PN 10; teploty: voda do 90 °C
- Těsnící spona, přemostění a šroub z nerezů
- Celoplošně polepená těsnící manžeta
- Extrémně snadná instalace
- K dispozici v délce 60 mm (s jedním šroubem) a 100 mm (se dvěma šrouby)



Délka (mm)	Rozměr trubky (mm)	Výrobeck č.
60	21–25	51.01.021025.06
60	26–30	51.01.026030.06
60	33–37	51.01.033037.06
60	38–42	51.01.038042.06
60	42–45	51.01.042045.06
60	48–51	51.01.048051.06
60	55–58	51.01.055058.06
60	60–64	51.01.060064.06
60	69–73	51.01.069073.06
60	74–80	51.01.074080.06
60	87–93	51.01.087093.06

Délka (mm)	Rozměr trubky (mm)	Výrobeck č.
100	21–25	51.01.021025.10
100	26–30	51.01.026030.10
100	33–37	51.01.033037.10
100	42–45	51.01.042045.10
100	48–51	51.01.048051.10
100	55–58	51.01.055058.10
100	60–64	51.01.060064.10
100	69–73	51.01.069073.10
100	74–80	51.01.074080.10
100	87–93	51.01.087093.10

Všechny velikosti a délky jsou k dispozici během 5 pracovních dnů (s EPDM těsněním).

Návod pro montáž Unifix Mini

Nerezové třmeny (v délce 60 a 100 mm)



Příprava:

- Očistěte trubku kolem poškozené oblasti od znečištění.
- Ujistěte se, že vnější průměr trubky odpovídá stanovenému upínacímu rozsahu třmen.
- Gumová manžeta a trubka musí být navlhčeny mýdlovou vodou.
- Otáčejte matici zpět na závitovém svorníku až na konec závitů.



Montážní kroky:

- Vytáhněte nahoru nerezové přemostění a otevřete sponu.
- Otočte upínací třmen kolem trubky a opět zahákněte nerezové přemostění. Ujistěte se, že poškozené místo je zakryto co nejvíce manžetou. (Odstup mezi vnějším okrajem poškození a vnějším okrajem třmen nesmí být menší než 2 cm na jedné straně).



Připomínka: Výše uvedené činnosti se mohou provést také mimo opravované místo, takže již plně sestavená třmen se přetáhne přes poškozené místo.

- Utáhněte rovnoměrně matice s točivým momentem 20 Nm. Po asi 15–20 minutách znovu utáhněte matice s točivým momentem opět 20 Nm. Po úspěšné opravě se musí provést tlaková zkouška.

Unifix Middle

K utěsnění otvorů, trhlin a pórovitých míst ve vodovodním a plynovém rozvodu.

gebo[®]
UNIFI



- Vhodné pro:**
- ★ Ocelové trubky
 - ★ Měděné trubky
 - ★ Nerezové trubky
 - ★ Varné trubky
 - ★ Litinové trubky
 - ★ Trubky z tvárné litiny
 - ★ Azbestocementové trubky
- a pro krátkodobé opravy rozvodů studené vody:
- ★ PE trubky
 - ★ PVC trubky



Důležité poznatky o našich Unifix-Middle:

- Vhodné pro utěsnění otvorů, trhlin a pórovitých míst ve vodovodním a plynovém rozvodu (Pozor jen pro plynové rozvody mimo budovy) s hladkým povrchem
- **Tlaky:** Voda PN 16, Plyn PN 4; Teploty: Voda do 90 °C, Plyn od -5 do +50 °C
- Těsnící spona, přemostění a šrouby z nerez 1.4301 (V2A) obdoba AISI 304
- Celoplošně polepená těsnící manžeta
- Závitové šrouby pokryté modrým teflonem a s ochranným krytem závitů
- Těsnící manžety z EPDM schválené pro vodu (KTW) nebo z NBR pro plyn (DIN DVGW)
- K dispozici v délkách 100 mm (s jedním šroubem) a 150 mm (se dvěma šrouby) erhaltlich
- **Na přání i se závitem na výstupu! Viz stránka 10.**

Délka (mm)	Rozměr trubky (mm)	Výrobeck č.
100	32–36	51.02.032036.10
100	40–44	51.02.040044.10
100	44–51	51.02.044051.10
100	48–55	51.02.048055.10
100	50–57	51.02.050057.10
100	52–59	51.02.052059.10
100	56–63	51.02.056063.10
100	58–65	51.02.058065.10
100	60–67	51.02.060067.10
100	75–83	51.02.075083.10
100	87–95	51.02.087095.10
100	108–118	51.02.108118.10

Délka (mm)	Rozměr trubky (mm)	Výrobeck č.
150	32–36	51.02.032036.15
150	40–44	51.02.040044.15
150	44–51	51.02.044051.15
150	48–55	51.02.048055.15
150	50–57	51.02.050057.15
150	52–59	51.02.052059.15
150	56–63	51.02.056063.15
150	58–65	51.02.058065.15
150	60–67	51.02.060067.15
150	75–83	51.02.075083.15
150	87–95	51.02.087095.15
150	108–118	51.02.108118.15

Všechny velikosti a délky jsou k dispozici během 5 pracovních dnů (s EPDM těsněním).

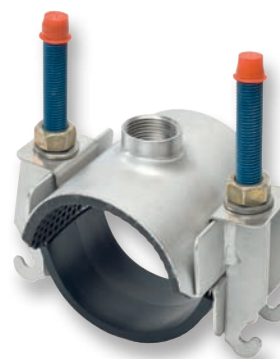


Unifix pasy s navrtávkou s vnitřním závitem

Cenově výhodná alternativa pro vytváření odboček!

Důležité poznatky o našich pasech s navrtávkou:

- Vhodné pro vytváření odboček na vodovodních nebo plynových rozvodech (pozor: jen pro rozvody plynu mimo budovy).
- Třímeny s navrtávkou jsou z nerez 1.4301 (V2A) obdoba AISI 304 a jsou volitelně vybaveny EPDM těsněním (jen pro vodu) nebo NBR těsněním (pro plyn).
- Upevňovací pásy jsou rovněž z nerez a jsou na vnitřní straně pokryty hladkou gumovou manžetou. To chrání především plastové trubky před poškozením a zabraňuje sklouznutí navrtávacího sedla.
- Třímeny s navrtávkou jsou k dispozici s následujícími výstupy s vnitřním závitem: 1/2" · 3/4" · 1" · 1 1/4" · 1 1/2" · 2"
- Délka horní spony: do DN 125: 125 mm; od DN 150: 150 mm
- Pomocí upevňovacích pásek v rozdílných velikostech se mohou navrtávací sedla použít pro následující rozměry trubek:



	Vnější průměr trubky-Ø (mm)
DN 80	88–110
DN 100	108–134
DN 125	114–139

	Vnější průměr trubky-Ø (mm)
DN 150	138–160
DN 175	159–180
DN 200	190–218

	Vnější průměr trubky-Ø (mm)
DN 225	216–238
DN 250	230–260
DN 275	265–285

Další rozměry na vyžádání

Unifix Maxi

Vhodné pro utěsnění popř. spojení plynových a vodovodních trubek.

K dispozici jako jedno-, dvou- nebo trojdílná varianta, nebo také s závitovým nebo přírubovým výstupem!

Vhodné pro:

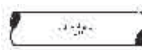
- ★ Ocelové trubky
- ★ Litinové trubky
- ★ Trubky z tvárné litiny
- ★ Azbestocementové trubky
- ★ PE trubky
- ★ PVC trubky

} oblast pro studenou vodu

a pro následovně vzniklá poškození popř. instalační situace, které mohou být opraveny pomocí Maxi:



zlomy v potrubí



porézní místa v potrubí



trhliny v potrubí



spojení oddělených trubek (pozor: dodržovat délku! Zavolejte nám prosím ohledně tohoto případu.)



díry v potrubí



spojení oddělených trubek lehce prohlých nebo přesazených (max. 2°)
(nutné: zavolejte nám prosím ohledně tohoto případu!)

Důležité poznatky o našich Maxi:

- Vhodné pro utěsnění a spojování vodovodních nebo plynových rozvodů (Pozor: pouze pro plynové rozvody mimo budovy).
- Naše nerezové těsnící pásky jsou vyrobeny ze 100 % nerezové oceli 1.4301 (V2A), obdoba AISI 304 a jsou vhodné pro rychlé a trvalé opravy rozbité, prasklé nebo porézní trubky. Pro aplikace, které vyžadují vyšší celkovou odolnost (ČOV, chemický průmysl, zvýšené hladiny chloridů), nabízíme také Maxi ve V4A kvalitě nerezové oceli.
- Šrouby jsou přivařeny k sponce, takže pouze přemostění z nerezové oceli je pohyblivé. Během instalace není nutné odstranit prvky z nerezové těsnící sponky. Tím během instalace nemůže dojít ke ztracení žádné části.
- Svařování výrobku se provádí pomocí robotů s cílem zajistit konzistentní přesnost a kvalitu (podle EN15614-1). Po svaření opravárenských svorek se na ochranu proti korozi pasivují.
- Šrouby jsou potaženy teflonem. Tím je zaručena doživotní životnost.
- Závitové matky jsou žlutě pasivovány a zaručují hladký chod.
- Rozsah napnutí je vyryt do těsnící pásky, a tak je viditelný na mnoho let po instalaci do země.
- Všechny produkty jsou standardně (KTW schválené) vybaveny EPDM těsněním pro vodu, ale jsou také k dispozici s NBR (DIN DVGW testováno) pro plyn nebo s Viton těsněním.
- Těsnění jsou ve voštinové struktuře a jsou zúžené na obou koncích.
- Průběžné testování zajišťuje kvalitu.

Vybrání správného Maxi...

Níže je uveden přehled pro jaké rozměry mohou být použity jedno-, dvou- nebo trojdílné Maxi.

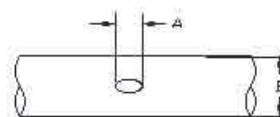
Rozsah: Pásky	Maxi 1 (jednodílný)	Maxi 2 (dvojdílný)	Maxi 3 (trojdílný)
48– 87	X		
88–269	X	X	
270–350	X	X	X
351–835		X	X
836–970			X

...ve správné délce:

Pro určení vhodné délky opravárenské svorky, sečtěte velikost poškození (A) s průměrem trubky (B).

Pro PE trubky přidejte 50 % hodnoty součtu.

Pokud je to možné, doporučujeme vám použít opěrné pouzdro u PE trubky (pouze u oddělených trubek).



Teploty:

Voda do 90°C, Plyn od -5 do +50°C

Tlaky:

Povolené tlaky se liší podle druhu trubky, vnějšího průměru trubky, poškození a použití jedno- nebo vícedílných těsnících pásek.

Musí se proto vycházet z následujících pokynů:

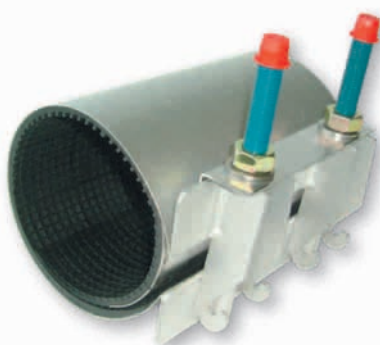
Vnější průměr trubky-Ø (mm)	Tlaky (bar)		Vnější průměr trubky-Ø (mm)	Tlaky (bar)		Vnější průměr trubky-Ø (mm)	Tlaky (bar)	
	voda	plyn		voda	plyn		voda	plyn
Maxi 1 (jednodílný nerezový těsnící pásek)			Maxi 2 (dvojdílný nerezový těsnící pásek)			Maxi 3 (trojdílný nerezový těsnící pásek)		
48-102	16	5	88-282	16	4	270-460	10	3
106-230	16	4	295-510	10	3	475-630	6	2
237-350	10	3	510-530	6	-	654-780	4	-
						813-1000	2	-

Délka/Šrouby:

Délka (mm)	Počet šroubů	Délka (mm)	Počet šroubů	Délka (mm)	Počet šroubů	Délka (mm)	Počet šroubů
150	2	400	4	700	7	1000	10
200	2	500	5	800	8		
300	3	600	6	900	9		

Maxi 1

(jednodílný nerezový těsnící pásek)



DN	Vnější průměr trubky-Ø v mm	Délka v mm					
		150	200	300	400	500	600
40	48-55	X	X				
	52-59	X	X				
50	60-67	X	⊗	X			
	67-74	⊗	⊗	X			
65	70-77	⊗	⊗	X			
	73-80	⊗	⊗	X	X		
	76-85	⊗	⊗	X	X		
	82-90	⊗	⊗	X	X		
	87-95	⊗	⊗	X	X		
80	90-98	X	⊗	⊗	X		
	95-105	⊗	⊗	X	X		
	98-108	⊗	⊗	⊗	X		
	102-112	⊗	⊗	X	X		
	106-116	X	⊗	⊗	X		
	108-118	⊗	⊗	⊗	X	X	
100	113-123	⊗	⊗	X	X	X	
	118-128	⊗	⊗	⊗	X	X	
	120-131	X	X	X	X	X	
	125-135	X	⊗	X	X	X	
	132-144	⊗	⊗	⊗	X	X	
125	135-145	X	⊗	X	X	X	
	140-152	X	X	X	X	X	
	151-161	⊗	⊗	X	X	X	
	159-170	X	⊗	⊗	X	X	
150	165-176	X	⊗	X	X	X	
	167-177	X	⊗	X	X	X	
	170-182	X	X	X	X	X	
	174-184	X	X	X	X	X	
	176-186		⊗	X	X	X	

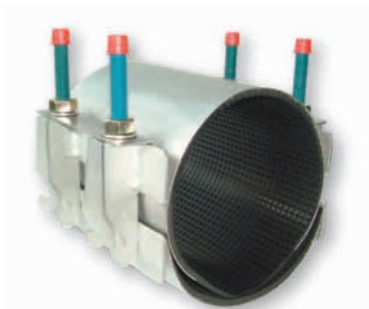
DN	Vnější průměr trubky-Ø v mm	Délka v mm						
		150	200	300	400	500	600	
175	180-191		⊗	X	X	X		
	186-196		X	X	X	X		
200	193-203		⊗	X	X	X		
	200-212		⊗	X	X	X		
	209-220		⊗	X	X	X		
250	215-225		X	X	X	X	X	
	219-230		⊗	X	X	X	X	
	222-233			X	X	X	X	
	228-240			X	X	X	X	
	232-242			X	X	X	X	
	237-247			X	X	X	X	
	239-249			X	X	X	X	
	243-253			X	X	X	X	
	250-260			X	X	X	X	
	252-262			X	X	X	X	
	261-271			X	X	X	X	
	266-276			X	X	X	X	
	300	270-280			X	X	X	X
		273-284			X	X	X	X
280-293				X	X	X	X	
290-300				X	X	X	X	
300-310				X	X	X	X	
310-320				X	X	X	X	
350	315-326			X	X	X	X	
	320-330			X	X	X	X	
	325-335			X	X	X	X	
	334-346			X	X	X	X	
	340-350			X	X	X	X	
	350-360			X	X	X	X	

⊗ = k dispozici během 5 pracovních dnů s EPDM těsněním

Unifix Maxi

Maxi 2

(dvojdílný nerezový
těsnící pásek)



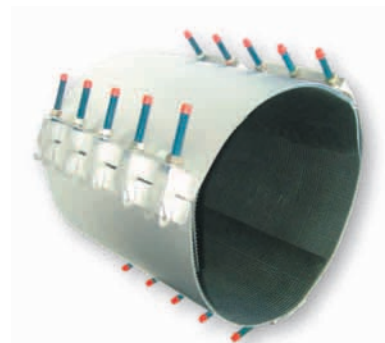
DN	Vnější průměr trubky-Ø v mm	Délka v mm				
		200	300	400	500	600
80	88–110	X	X	X	X	
	100–120	X	X	X	X	
100	108–128	X	X	X	X	
	112–134	X	X	X	X	
	120–140	X	X	X	X	
125	133–156	X	X	X	X	
	138–160	X	X	X	X	
150	158–180	X	X	X	X	
	165–185	X	X	X	X	
	168–190	X	X	X	X	
	176–196	X	X	X	X	
175	190–210	X	X	X	X	
	195–217	X	X	X	X	
200	210–230	X	X	X	X	
	216–238	X	X	X	X	
	225–246	X	X	X	X	
	230–250	X	X	X	X	
	238–260		X	X	X	
	250–271		X	X	X	

DN	Vnější průměr trubky-Ø v mm	Délka v mm				
		200	300	400	500	600
200	269–289		X	X	X	
250	273–293		X	X	X	
	282–302		X	X	X	
	295–315		X	X	X	
300	314–335		X	X	X	X
	322–344		X	X	X	X
	337–358		X	X	X	X
350	347–368		X	X	X	X
	365–385		X	X	X	X
	382–402			X	X	X
	396–420			X	X	X
400	410–430			X	X	X
	420–440			X	X	X
	435–455				X	X
	450–470				X	X
450	457–477				X	X
	485–508				X	X
500	510–530				X	X

Je také k dispozici na přání do 855 mm vnějšího průměru trubky a v délce 800 mm.

Maxi 3

(trojdílný nerezový
těsnící pásek)



DN	Vnější průměr trubky-Ø v mm	Délka v mm				
		300	400	500	600	700
250	270–300	X	X			
300	310–340	X	X			
	335–365	X	X			
350	340–370	X	X			
	360–390	X	X	X		
	385–415	X	X	X		
	395–425	X	X	X		
400	400–430	X	X	X		
	410–440	X	X	X		
	430–460	X	X	X		
	435–465	X	X	X	X	X
450	440–470	X	X	X	X	X
	460–490	X	X	X	X	X
	475–505		X	X	X	X
500	485–515		X	X	X	X
	510–540			X	X	X
	530–560			X	X	X
	535–565				X	X

DN	Vnější průměr trubky-Ø v mm	Délka v mm				
		300	400	500	600	700
500	555– 585				X	X
	570– 600				X	X
600	585– 615				X	X
	610– 640				X	X
	620– 650				X	X
	630– 660				X	X
	654– 684				X	X
700	702– 732				X	X
	711– 741				X	X
750	747– 777				X	X
	780– 810				X	X
800	813– 843				X	X
	852– 882				X	X
	864– 894				X	X
	900– 930				X	X
900	925– 955				X	X
	945– 975				X	X
	970–1000				X	X

Unifix Maxi v provedení Slim

gebo[®]
UNIFI⁺

Maxi se vyrábí také v následujícím zvláštním provedení:



Slim varianta:

Máte při instalaci problém s místem???

Pro Slim stačí odpojit desku s upevňovací šrouby a pak je pro montáž potřeba jen štěrbinu o šířce 10 mm.



Easy inside



Návod pro montáž Unifix Maxi s funkcí Easygrip Easy inside

Příprava:

1. Očistěte trubku kolem poškozené oblasti od znečištění.
2. Ujistěte se, že vnější průměr trubky odpovídá stanovenému upínacímu rozsahu třmen.
3. Gumová manžeta a trubka musí být navlhčeny mýdlovou vodou. Poměr smíchání (1:5 mýdlo:voda)

Montážní kroky:

1. Vytočte matice až k červenému ochrannému krytu závitu (nevytočit úplně). Vytáhněte nerezové přemostění nahoru a rozeberte svorku. Umístěte svorku na potrubí (foto 1).
2. Zahákněte přemostění do výřezu Easygrip bočního lemu (foto 2). Potom vytáhněte přemostění dále, aby přemostění leželo na koncích bočního lemu (foto 3).
3. Vezměte si klíč a vložte jej do výřezu Easygrip boční lišty (foto 4). Chyťte klíč a současně spodní lištu svorky a spojte je. Nyní můžete přemostění snadno vytáhnout až do konečné polohy. Matice lze nyní snadno dotáhnout rukou. Ujistěte se, že gumová manžeta čistě přiléhá na potrubí.
4. Vyndejte klíč z Easygrip drážky a rovnoměrně dotáhněte matice rukou. Nyní matice rovnoměrně pevně dotáhněte pomocí momentového klíče – **M12 a M14 do 70 Nm a 120 Nm na M16 pro ocel, litinu a azbestocement**. Pro trubky z PVC může být v současné době moment jen asi 50 Nm. Po čekání asi 15–20 minut matice dotáhněte se stejným momentem.
Pro PE trubky dodržujte následující pokyny:
Znovu zkontrolujte, zda je délka spony vypočítána správně (viz výpočet délky Stránka 5)!
Po prvním ručním dotažení matic, jsou matice utaženy momentem **70 Nm pro M12 a M14, a 120 Nm pro M16**.
Poté počkejte 15 minut a opět utáhněte na předepsaný moment. Po dalších 15 minutách znovu dotáhnout.
Pokud je to možné po dalších 24 hodinách čekání dotáhnout matice opět na předepsaný moment.
5. U vícedílných opravárenských spon a / nebo opravárenských spon se závitovým nebo přírubovým výstupem se může postupovat na stejném principu. U vícedílných variant, není nutné mít otevřenou více než jednu stranu svorky.

Pozor:

1. Zajistěte, aby mezi trubkou a nerezovou sponou nebyly žádné nečistoty.
2. I přes teflonovou vrstvu šroubů a žlutého pasivování matic, je třeba udržovat zámek co nejčistší, aby se zabránilo zakousnutí šroubů a matic.
3. Montážní kroky 1 až 3 lze provést také mimo poškozené oblasti. Poté co jsou sestaveny svorky, tak se následně nasadí na poškozené oblasti a zabezpečí podle kroku 4.

Unifix Maxi s různými výstupy

Jedno-, dvoj-, nebo trojdílné Maxi je k dispozici také s různými výstupy, s vnitřním závitem, vnějším závitem, vnitřním/vnějším závitem a s přírubou.

Důležité poznatky o našich Maxi se závitovým připojením:

- **Těsnící pásek:** Nerez 1.4301 (V2A) obdoba AISI 304
- **Šrouby:** Nerez 1.4301 (V2A) obdoba AISI 304; rozměry jsou – v závislosti na průměru – M12, M14 nebo M16.
- **Matice:** Nerez 1.4301 (V2A) obdoba AISI 304. Velikost M12, M14 nebo M16. Žlutě pasivované, aby se zaručil hladký chod.
- **Přemostění:** Nerez 1.4301 (V2A) obdoba AISI 304
- **Deska přemostění:** Nerez 1.4301 (V2A) obdoba AISI 304. Deska přemostění je v místě těsnění navulkanizovaná.
- **Těsnění:** Standardně jsou použita těsnění z EPDM (vhodné pro vodovody), volitelně dostanete těsnění také v provedení z NBR (pro plyn).
Těsnící manžeta má voštinovou strukturu a zaručuje ve spojení s těsnícím O kroužkem optimální těsnění na výstupu.
- Po svařování jsou všechny nerezové díly pasivovány, aby se zajistila vysoká ochrana proti korozi.
- Všechny produkty jsou k dispozici také v nerezové kvalitě V4A.



Easy inside...



Závitové výstupy:

Vnitřní závit: 1/2" – 3/4" – 1" – 1 1/4" – 1 1/2" – 2" – 2 1/2" – 3" – 4"

Vnější závit: 2 1/2" – 3"

Vnitřní/vnější závit: 2" vnitřní, 2 1/2" vnější

Minimální potřebný vnější průměr Ø a minimální potřebná délka u závitových výstupů:

Závitové připojení	Middle příslušně Maxi 1*		Maxi 2	
	Vnější průměr trubky-Ø v mm	Délka v mm	Vnější průměr trubky-Ø v mm	Délka v mm
1/2"	40– 44	150	88–110	200
3/4"	48– 52	150	88–110	200
1"	67– 74	150	88–110	200
1 1/4"	82– 89	150	88–110	200
1 1/2"	95–105	150	88–110	200
2"	95–105	150	88–110	200
2 1/2"	108–118	300	108–128	300
3"	–	–	108–128	400
4"	–	–	133–153	400

* Poznámka u produktů se závitovým výstupem:

- Až do vnějšího průměru trubky Ø 65 mm dodáváme naše Middle (popis modelů a rozměry viz stránka 5). Od průměru Ø větším než 65 mm dostanete naše Maxi.

Unifix Maxi s různými výstupy



Důležité poznatky o našich Maxi s přírubou:

- Přírubové provedení je k dispozici jen pro dvoj- nebo trojdílné Maxi a pro rozsah od 88–110 mm do 768–798 mm. Délky jsou podle přání 300, 400, 500, 600, 800 und 1000 mm.
- Materiály odpovídají Maxi se závitovým výstupem s tímto doplněním:
Informace o svařované přírubě: nerez 1.4301 (V2A), obdoba AISI 304, WIG svařované (wolframový inertní plyn) na vnitřní a vnější straně, aby se zajistilo úplné svaření vnějšího tělesa a příruby.
Absolutní výška výstupu je asi 120 mm pro příruby do DN 150 a cca. 150 mm pro příruby DN 200–DN 300.
- **Přírubový výstup:** nerez 1.4301 (V2A) obdoba AISI 304, příruba dle DIN EN 1092-1 (dříve DIN 2576), od DN 50 do DN 300.
- Po svaření jsou všechny nerezové díly pasivované, aby bylo dosaženo vysoké ochrany proti korozi.
- Všechny produkty jsou k dispozici také v kvalitě V4A nerez.
- Pro trubky o vnějším průměru 545 mm je standardně dodáván trojdílný Maxi.
- Provedení se šrouby směřujícími dolů je také možné.
- Tlaky jsou různé podle vnějšího průměru trubky, použitých materiálů a provedení příruby.
Tlaky uvedené v tabulce (viz níže) jsou tedy jen vodítkem:

Vnější průměr trubky-Ø (mm)	Tlaky (bar)	
	Voda	Plyn
88–210	16	4
216–410	10	3
420–798	6	2

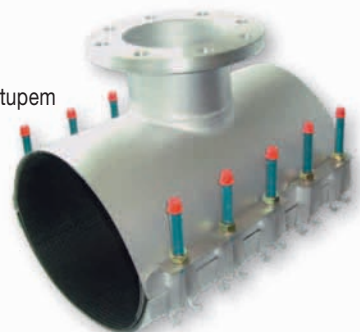
Minimální potřebný vnější průměr Ø a minimální potřebná délka u přírubových provedení:

Příruba	Vnější průměr trubky-Ø (mm)	Délka	Přírubový adaptér
DN 50	88–110	300	PN 10 / 16
DN 65	88–110	300	PN 10 / 16
DN 80 Plus	88–110	400	PN 10 / 16
DN 80	108–128	400	PN 10 / 16
DN 100 Plus	108–128	400	PN 10 / 16
DN 100	133–153	400	PN 10 / 16
DN 125	135–155	400	PN 10 / 16
DN 150 Plus	158–180	400	PN 10 / 16
DN 150	169–189	400	PN 10 / 16
DN 200 Plus	210–230	500	PN 10
DN 200	240–260 (8 děr)	500	PN 10
DN 200	240–260 (12 děr)	500	PN 16
DN 250	315–325	600	PN 10
DN 300	na dotaz		

Plus = zahrnuje nerezovou redukci pro menší velikosti DN.

Maxi 2

s přírubovým výstupem



DN	Vnější průměr trubky-Ø v mm	Délka v mm					
		300	400	500	600	800	1000
80	88–110	X	X	X	X		
	100–120	X	X	X	X		
100	108–128	X	X	X	X		
	114–134	X	X	X	X		
	120–140	X	X	X	X		
	130–150	X	X	X	X		
	133–155	X	X	X	X		
125	135–155	X	X	X	X		
	140–160	X	X	X	X		
	158–180	X	X	X	X		
	165–185	X	X	X	X		
	168–189	X	X	X	X		
	170–190	X	X	X	X		
	176–196	X	X	X	X		
150	180–200	X	X	X	X		
	190–210	X	X	X	X		
	195–217	X	X	X	X		
	205–225	X	X	X	X		
200	210–230	X	X	X	X		
	216–238	X	X	X	X		
	225–246	X	X	X	X		
	230–250	X	X	X	X		
	240–260	X	X	X	X		
	252–272	X	X	X	X		
225	260–280	X	X	X	X		
	269–289	X	X	X	X		
	273–293	X	X	X	X		
250	282–302	X	X	X	X		
	282–302	X	X	X	X		
	295–315	X	X	X	X		
	295–315	X	X	X	X		

DN	Vnější průměr trubky-Ø v mm	Délka v mm					
		300	400	500	600	800	1000
300	314–334	X	X	X	X		
	322–344	X	X	X	X		
	335–355	X	X	X	X		
350	347–367		X	X	X		
	350–368		X	X	X		
	360–380		X	X	X		
	365–385		X	X	X	X	
	382–402		X	X	X	X	
	396–420		X	X	X	X	
	404–424		X	X	X	X	
400	410–430		X	X	X	X	
	420–440		X	X	X	X	
	435–455		X	X	X	X	
	468–488		X	X	X	X	
	485–505			X	X	X	
500	527–547			X	X		
	545–575			X	X		
	568–598			X	X		
	588–618			X	X		
	610–640			X	X	X	
600	628–658			X	X	X	
	648–678			X	X	X	
	668–698			X	X	X	
	688–718			X	X	X	
	708–738				X	X	
700	728–758				X	X	
	748–778				X	X	
750	768–798				X	X	
	768–798				X	X	

Unifix-Maxi Box S

Nejekonomičtější opravárenský box
všech dob.

Devět různých velikostí Unifix Maxi
nerezových těsnících pasů pro všechny
druhy trubek od 60 mm do 170 mm vnějšího
průměru trubky Ø – **VŠE V JEDNOM BOXU!**

Vhodné pro:

- ★ Ocelové trubky
 - ★ Litinové trubky
 - ★ Tvárné litinové trubky
 - ★ Azbestocementové trubky
 - ★ PE trubky
 - ★ PVC trubky
- } oblast studené vody

Důležité poznatky o našich Unifix Maxi Box S:

- V tomto opravárenském boxu je devět různých opravárenských sponek (**všechny v délce 200 mm**) pro různé trubky od DN 50 do DN 150. Jaké typy a rozměry trubek budou potaženy jakými těsnícími pásky, je uvedeno v následující tabulce.
- **Pozor:** Těchto devět nerezových pásků není určeno ke kombinování
Každý pásek je určen jen na samostatné použití!
- **Ještě několik dobrých argumentů:**
 - Box váží jen 22 kg
 - a jeho rozměry jsou takto malé: 600 x 400 x 230 mm
- **Šrouby:** Nerez 1.4301 (V2A) obdoba AISI 304; M14
- **Deska přemostění:** Nerez 1.4301 (V2A) obdoba AISI 304, v oblasti těsnění navulkanizováno
- **Těsnění:** Volitelně s EPDM těsněním pro vodu, nebo NBR těsněním pro plyn.



Výrobeck č.: 50.03.20.1 (s NBR těsněním)
Výrobeck č.: 51.03.20.1 (s EPDM těsněním)



Vnější průměr trubky-Ø (mm)	Tlaky (bar)	
	Voda	Plyn
48– 95	16	5
88–170	16	4

Obsah Maxi Box S:

Nerezové pásky Unifix Maxi:

- 1 Kus Maxi 60–67 mm
- 1 Kus Maxi 70–77 mm
- 1 Kus Maxi 82–90 mm
- 1 Kus Maxi 90–98 mm
- 1 Kus Maxi 98–108 mm
- 1 Kus Maxi 108–118 mm
- 1 Kus Maxi 118–128 mm
- 1 Kus Maxi 132–144 mm
- 1 Kus Maxi 159–170 mm

Maxi 1	DN jmenovitá šířka	Palec	Azbestocementové trubky podle DIN 19800							
			Litina	Ocel	PVC	PN 2,5	PN 6	PN 10	PN 12,5	PN 16
			Vnější průměr trubky-Ø (mm)	Vnější průměr trubky-Ø (mm)	Vnější průměr trubky-Ø (mm)	Vnější průměr trubky-Ø (mm)	Vnější průměr trubky-Ø (mm)	Vnější průměr trubky-Ø (mm)	Vnější průměr trubky-Ø (mm)	Vnější průměr trubky-Ø (mm)
60–67	50	2	66	60,3	63	–	–	–	–	–
70–77	60	–	77	70,0	–	–	–	–	–	–
	65	2½	–	76,1	75	–	–	–	–	–
82–90	65	2½	82	–	–	–	–	–	83	85
	70	–	87	–	–	–	–	–	–	–
90–98	80	3	98	88,9	90	–	–	98	–	–
98–108	80	3	–	–	–	–	–	–	100	104
	90	–	108	101,6	–	–	–	–	–	–
108–118	100	4	118	108/114,3	110	–	–	–	–	–
118–128	100	4	–	–	–	–	118	120	124	130
132–144	125	–	144	133/139,7	140	–	–	–	–	–
159–170	125	–	–	–	–	–	–	–	–	159
	150	6	170	159/168,3	160	168	–	–	–	–

Unifix-Maxi Box L

gebo[®]
UNIFI

Nejflexibilnější opravárenský box
všech dob.

44 různých možností oprav s Gebo Unifix nerezovými těsníci pasy pro všechny druhy trubek od 48 mm do 359 mm vnějšího průměru trubky – VŠE V JEDNOM BOXU!

Vhodné pro:

- ★ Ocelové trubky
 - ★ Litinové trubky
 - ★ Tvárné litinové trubky
 - ★ Azbestocementové trubky
 - ★ PE trubky
 - ★ PVC trubky
- } oblast studené vody

Důležité poznatky o našich Unifix Maxi Box L:

- Tato opravárenská sada se skládá z celkově 20 těsnících pásků a k nim příslušných upínacích desek.
- **Rozměry boxu:** 800x600x600 mm
- Tímto „modulárním systémem“ můžete provádět opravy na potrubí o průměru 48–359 mm.
- Každá páska může být použita samostatně, nebo bezprostředně navazovat na jinou pásku tak, že získáte jedno-, dvoj- nebo trojdišné těsnící pásy.
Principem je zde proto kombinování různých těsnících pásků dohromady tak, aby se pokryl právě požadovaný vnější průměr trubky.
- **Délka spony je obvykle 300 mm.**
- **Šrouby:** Nerez 1.4301 (V2A) obdoba AISI 304, M14
- **Upínací desky:** Nerez 1.4301 (V2A) obdoba AISI 304
- **Těsnění:** Těsnění mají voštinovou strukturu a zúžené konce a jsou volitelně z EPDM pro vodu nebo z NBR pro plyn.
- **Tlaky:** Tlaky závisí na počtu použitých prvků a také na různých vnějších průměrech trubek.
Hodnoty uvedené v tabulce jsou proto použity pouze jako vodítko:

Vnější průměr trubky-Ø (mm)	Tlaky (bar)	
	voda	plyn
48– 95	16	5
88–282	16	4
282–359	10	3



Výrobeck č.: 50.03.30.1 (s NBR těsněním)
Výrobeck č.: 51.03.30.1 (s EPDM těsněním)



Obsah Maxi Box L:

Nerezové pásy Unifix Maxi:

- 3 Kusy Maxi 48–55 mm (pásek 1)
- 3 Kusy Maxi 52–59 mm (pásek 2)
- 3 Kusy Maxi 60–67 mm (pásek 3)
- 3 Kusy Maxi 70–77 mm (pásek 4)
- 3 Kusy Maxi 82–90 mm (pásek 5)
- 3 Kusy Maxi 90–98 mm (pásek 6)
- 1 Kusy Maxi 102–112 mm (pásek 7)
- 1 Kusy Maxi 118–128 mm (pásek 8)

Upínací desky:

- 5 upínacích desek s 8 různými poloměrem zakřivení

A takto to funguje:

- Změřit vnější průměr poškozené trubky.
- Vybrat pomocí tabulky vhodnou kombinaci nerezových těsnících pásek a upínacích desek (kombinační tabulka je přiložena ke každému boxu)

Vnější průměr trubky-Ø (mm)	Pásky	Upínací desky
48– 55	1	D
52– 59	2	D
60– 67	3	E
70– 77	4	E
82– 90	5	G
90– 98	6	G
102–112	7	I
106–126	1 + 1	2xH
112–132	2 + 1	2xI
118–128	8	I
118–138	2 + 2	2xI
124–144	3 + 2	2xJ
130–150	3 + 3	2xJ
140–160	4 + 3	2xJ
150–170	4 + 4	2xJ
163–183	5 + 4	2xK
164–194	1 + 1 + 1	3xK
170–200	2 + 1 + 1	3xK
176–196	5 + 5	2xK
176–206	2 + 2 + 1	3xK
182–202	6 + 5	2xK
182–212	2 + 2 + 2	3xK
188–208	6 + 6	2xK
188–218	3 + 2 + 2	3xK
194–224	3 + 3 + 2	3xK
195–215	7 + 5	2xK
200–230	3 + 3 + 3	3xK
201–231	7 + 6	2xK
210–240	4 + 3 + 3	3xK
217–237	8 + 6	2xL
220–250	4 + 4 + 3	3xL
230–250	8 + 7	2xL
230–260	4 + 4 + 4	3xL
243–273	5 + 4 + 4	3xL
256–286	5 + 5 + 4	3xL
269–299	5 + 5 + 5	3xL
275–305	6 + 5 + 5	3xL
281–311	6 + 6 + 5	3xL
287–317	6 + 6 + 6	3xL
288–318	7 + 5 + 5	3xL
294–324	7 + 6 + 5	3xL
300–330	7 + 6 + 6	3xL
316–346	8 + 6 + 6	3xL
329–359	8 + 7 + 6	3xL

Pro menší vnější průměry trubky se těsnící pásky používají samostatně.

Větší vnější průměr potrubí se pokryje kombinací několika těsnících pásek.

Všechny těsnící pásky mají délku 300 mm se čtyřmi upevňovacími šrouby.

Upínací desky jsou k dispozici s různými poloměry zakřivení. Ty musí být navrženy tak, aby pokryly vnější průměr příslušné trubky, kterou chcete opravit.

Proto jsou upínací desky uloženy odděleně a nejsou jako obvykle, zavulkanizované do těsnící manžety.

V „předmontáži“ se upínací desky přilepí.



- Kombinované sponky podle montážního návodu pospojovat a namontovat – hotovo!!!
- Všechny komponenty Maxi Box L je možné objednat i samostatně.

Unifix Maxi Box XL

gebo[®]
UNIFI

Nejlepší „velký“ opravárenský box všech dob.

Pět různých velikostí Unifix Maxi nerezových těsnících pasů pro opravy nejrůznějších potrubních materiálů od 90–669 mm vnějšího průměru trubky Ø – VŠE V JEDNOM BOXU!

Vhodné pro:

- ★ Ocelové trubky
 - ★ Litinové trubky
 - ★ Tvárné litinové trubky
 - ★ Azbestocementové trubky
 - ★ PE trubky
 - ★ PVC trubky
- } oblast studené vody

Důležité poznatky o našich Maxi Box XL:

- Princip funkce je následovný:
Můžete opravovat nejrůznější vnější průměry trubek tak, že jednotlivé pásy v Maxi XL boxu spolu spojíte.
- Všechny pásy (A–E) můžete, ale také použít samostatně pro potřebný upínací rozsah.
- **Rozměry boxu:** 800 x 600 x 600 mm
- **Délka těsnících pásků je obvykle 400 mm.**
- **Tip:** Pomocí obsahu dvou Maxi XL boxů můžete provádět opravy až do vnějšího průměru 1086 mm. V boxu je kromě jiného dost místa pro takové dvojité vybavení.
- **Materiály:** Těsnící pásy, šrouby (M16): nerez 1.4301 (V2A) obdoba AISI 304
- **Těsnění:** Těsnění mají voštinovou strukturu a zúžené konce a jsou volitelně z EPDM pro vodu nebo z NBR pro plyn.
- **Tlaky:** Tlaky závisí na počtu použitých prvků a také na různých vnějších průměrech trubky.
Hodnoty uvedené v tabulce jsou proto použity pouze jako vodítko:

Vnější průměr trubky-Ø (mm)	Tlaky (bar)	
	Voda	Plyn
213– 282	16	4
282– 460	10	3
460– 630	6	2
630– 813	4	1
813–1086	2	0,5



Výrobeck č.: 50.03.40.1 (s NBR těsněním)
Výrobeck č.: 51.03.40.1 (s EPDM těsněním)



Obsah Maxi Box XL:

Nerezové pásy Unifix Maxi:

- 1 Kus Maxi 90–98 mm (pásek A)
- 1 Kus Maxi 113–123 mm (pásek B)
- 1 Kus Maxi 132–144 mm (pásek C)
- 1 Kus Maxi 159–170 mm (pásek D)
- 1 Kus Maxi 193–203 mm (pásek E)

A takto to funguje:

- Změřit vnější průměr poškozené trubky
- Vybrat pomocí tabulky (je přiložena ke každému boxu!) vhodnou kombinaci nerezových těsnících pásků a zaháknout je do sebe

Rozsahy „jednoduchého“ vybavení s těsnícími páskami:

Rozsah / trubka-Ø (mm)	Pásky
213–233	A + B
233–253	A + C
253–273	B + C
264–284	A + D
284–304	B + D
294–314	A + E
304–324	C + D
314–334	B + E
335–355	C + E
354–384	A + B + C
386–416	A + B + D
406–436	A + C + D
416–446	A + B + E
426–456	B + C + D
436–466	A + C + E
456–486	B + C + E
467–497	A + D + E
487–517	B + D + E
508–538	C + D + E
527–567	A + B + C + D
558–598	A + B + C + E
589–629	A + B + D + E
609–649	A + C + D + E
629–669	B + C + D + E

Rozsahy dvojitého vybavení s těsnícími páskami:

Rozsah / trubka-Ø (mm)	Pásky
694– 744	E + E + B + A + A
728– 778	E + E + C + B + A
796– 846	E + E + D + C + B
816– 866	E + E + D + C + C
894– 954	E + E + D + C + B + A
928– 988	E + E + D + D + B + A
982–1042	E + E + D + D + C + C
1026–1086	E + E + D + C + C + B + A

- Postupovat podle návodu pro montáž – hotovo!
- Pokud se spotřebuje jeden druh nerezového pásku z Maxi Box XL, je možné jej objednat i samostatně...

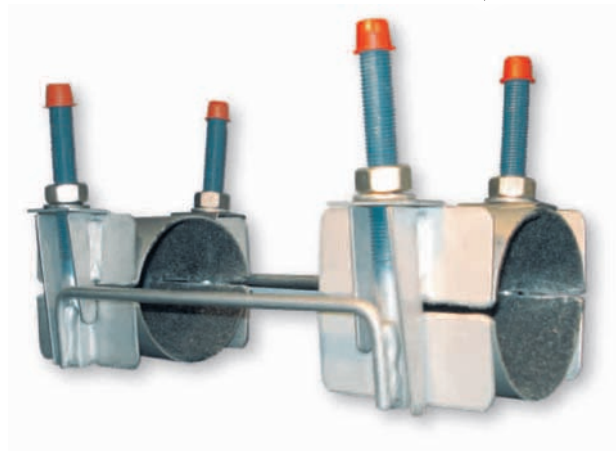
Unifix přemostění

Pomocí těchto přemostění nemůžete zabezpečit silové spojení trubek proti vytažení.

gebo[®]
UNIFI⁺

Důležité poznatky o našich přemostěních:

- **Šrouby:** Nerez 1.4301 (V2A) obdoba AISI 304; M16
- **Nerezové přemostění:**
Nerez 1.4301 (V2A) obdoba AISI 304
- **Závitové matice:**
Nerez 1.4301 (V2A) obdoba AISI 304.
Velikost M16, žlutě pasivováno
- **Nerezový pásek + postranní lišty:**
Nerez 1.4301 (V2A) obdoba AISI 304
- Po svaření jsou všechny nerezové díly pasivovány, aby se zajistila optimální ochrana proti korozi.
- K dispozici také v kvalitě V4A nerez
- **Vnitřní povrch nerezových pásků:**
Na vnitřní straně je nerezový pásek polepen protiskluzovou fólií (obdoba smrkového papíru). Tím jsou trubky pevně fixovány a dokonce slabostěnné trubky se tak nepoškodí.
- K dispozici jsou přemostění od DN 100 do DN 600.
- Délky a přesné rozměry na vyžádání
- Provedení podle speciálních přání zákazníků



Jak najdu správné číslo zboží?

Všem položkám jsou přiřazena GEBO čísla, která „mluví“, což znamená, že všechna čísla položek poskytnou přesné informace o provedení, rozměru a povaze výrobku.

Čísla zboží jsou konstruovány jako modulární systém, zde je příklad:

U níže uvedeného příkladu čísla zboží se jedná o:

51	Nerezový těsnící pásek z V2A s EPDM těsněním
06	Typ Maxi, jednodílný, s výstupem s vnitřním závitem
120131	Pro větší průměr trubky od 120–131 mm
20	V délce 200 mm
5	Se závitovým výstupem 1 1/2"

Celkem to vypadá takto:

51 . **06** . **120131** . **20** . **5**

Materiál těsnění:

50	V2A s NBR
51	V2A s EPDM
52	V2A s Viton
56	Slim s NBR
57	Slim s EPDM
58	Slim s Viton
59	V4A s NBR
60	V4A s EPDM
61	V4A s Viton

Různé typy:

01	Mini
02	Middle
03	Maxi 1
04	Maxi 2
05	Maxi 3
06	Maxi 1 (vnitřní závit)
07	Maxi 2 (vnitřní závit)
08	Maxi 3 (vnitřní závit)
09	Maxi 1 (vnější závit)
10	Maxi 2 (vnější závit)
11	Maxi 3 (vnější závit)
12	Maxi 1 (vnitřní/vnější závit)
13	Maxi 2 (vnitřní/vnější závit)
14	Maxi 3 (vnitřní/vnější závit)
15	Maxi 2 (přírubový výstup)
16	Maxi 3 (přírubový výstup)
19	Přemostění
21	Třmeny s navrtávkou

Rozměry trubky:

***** od do

Délka:

06	60 mm
10	100 mm
15	150 mm
20	200 mm
30	300 mm
40	400 mm
50	500 mm
60	600 mm
70	700 mm

Spojovací závit:

1	1/2"
2	3/4"
3	1"
4	1 1/4"
5	1 1/2"
6	2"
7	2 1/2"
8	3"
9	4"

Spojovací příruba:

a	DN 50
b	DN 65
c	DN 80 Plus
d	DN 80
e	DN 100 Plus
f	DN 100
g	DN 125
h	DN 150 Plus
i	DN 150
j	DN 200 Plus
k	DN 200
l	DN 250

U Unifixu bez závitového nebo přírubového výstupu odpadá zeleně označené místo.

Příklad: Tvorba čísla zboží Mini:

- 1) Nerezový těsnící pásek z V2A s EPDM těsněním
- 2) Typ Mini
- 3) Pro vnější průměr trubky Ø od do: 21–25 mm
- 4) Délka: 100 mm

51 . **01** . **021025** . **10**

Příklad: Tvorba čísla zboží Maxi:

- 1) Nerezový těsnící pásek z V2A s EPDM těsněním
- 2) Typ Maxi 1 s vnitřním závitem
- 3) Pro vnější průměr trubky Ø od do: 82–89 mm
- 4) Délka 150 mm
- 5) Závitový výstup: 1"

51 . **06** . **082089** . **15** . **3**

Rozměrová tabulka pro tlakové trubky

Trubky druhy DN	Ocelová trubka se závitem	Ocelová varné trubka	Ocel s PE pláštěm	Nerez	Šedá litina PN8/16	tvárná litina	PE	PVC	Pe-Xa	Azbestocement			
										PN10 kalibr.	PN10 nekalibr.	PN12,5 kalibr.	PN16 kalibr.
40	48,3	51,0	51,9	48,3	56,0	56,0	50,0	50,0	50,0				
50	60,3	57,0	63,9	60,3	66,0	66,0	63,0	63,0	63,0				
65	76,1	70,0	79,7	76,1	77,0	82,0	75,0	75,0	75,0			83,0	85,0
80	88,9	88,9	92,5	88,9	98,0	98,0	90,0	90,0	90,0	98,0	102,0	100,0	104,0
100	114,3	108,0	117,5	114,3	118,0	118,0	110,0	110,0	110,0	120,0	128,0	124,0	130,0
							125,0	125,0	125,0				
125	139,7	133,0	144,0	139,7	144,0	144,0	140,0	140,0	140,0	149,0	154,0	153,0	159,0
150	168,3	159,0	168,3	168,3	170,0	170,0	160,0	160,0	160,0	178,0	184,0	182,0	190,0
							180,0	180,0	180,0				
200	219,1	216,0	219,1	219,1	222,0	222,0	200,0	200,0	200,0	234,0	243,0	240,0	252,0
							225,0	225,0	225,0				
250	273,0	267,0	273,0	273,0	274,0	274,0	250,0	250,0	250,0	286,0	288,0	296,0	308,0
							280,0	280,0	280,0				
300	323,9	318,0	323,9	323,9	326,0	326,0	315,0	315,0	315,0	342,0	346,0	352,0	368,0
350	355,6	368,0	360,0		378,0	378,0	355,0	355,0	355,0	400,0	404,0	410,0	428,0
400	406,4	419,0	410,8		429,0	429,0	400,0	400,0	400,0	456,0	460,0	470,0	488,0
450	457,0		461,4		480,0	480,0	450,0	450,0	450,0	510,0		524,0	546,0
500	508,0		513,0		532,0	532,0	500,0	500,0	500,0	564,0		582,0	606,0
			564,0		583,0		560,0	560,0	560,0				
600	610,0		615,0		634,0	635,0	630,0	630,0	630,0	678,0		698,0	726,0
			665,0										
700	711,0		716,0		738,0	738,0	710,0	710,0	710,0		792,0		
			767,0										
800	813,0		819,0		842,0	842,0	800,0	800,0	800,0				
			870,0										
900	914,0		920,0		945,0	945,0	900,0	900,0	900,0				
1000	1016,0		1022,0		1048,0	1048,0	1000,0	1000,0	1000,0		1126,0		

gebo[®]
UNIFIX

Nerezový těsnící pásek
Unifix Maxi s
funkcí Easygrip!

**Strašně lehká
montáž ...**



gebo[®]

Gebo Bohemia spol. s r.o.
Čestlice 272 · CZ-25170 Dobřejšovice

Phone +420 323 608 537
Fax +420 323 608 382

Email gebo@gebo.cz
Internet www.gebo.cz