

## Unifix Maxi

Vhodné pro utěsnění popř. spojení plynových a vodovodních trubek.

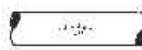
K dispozici jako jedno-, dvou- nebo trojdílná varianta, nebo také s závitovým nebo přírubovým výstupem!

- Vhodné pro:**
- ★ Ocelové trubky
  - ★ Litinové trubky
  - ★ Trubky z tvárné litiny
  - ★ Azbestocementové trubky
  - ★ PE trubky
  - ★ PVC trubky
- } oblast pro studenou vodu

a pro následovně vzniklá poškození popř. instalační situace, které mohou být opraveny pomocí Maxi:



zlomy v potrubí



porézní místa v potrubí



trhliny v potrubí



spojení oddělených trubek (pozor: dodržovat délku! Zavolejte nám prosím ohledně tohoto případu.)



díry v potrubí



spojení oddělených trubek lehce prohlých nebo přesazených (max. 2°)  
(nutné: zavolejte nám prosím ohledně tohoto případu!)

### Důležité poznatky o našich Maxi:

- Vhodné pro utěsnění a spojování vodovodních nebo plynových rozvodů (Pozor: pouze pro plynové rozvody mimo budovy).
- Naše nerezové těsnící pásky jsou vyrobeny ze 100 % nerezové oceli 1.4301 (V2A), obdoba AISI 304 a jsou vhodné pro rychlé a trvalé opravy rozbité, prasklé nebo porézní trubky. Pro aplikace, které vyžadují vyšší celkovou odolnost (ČOV, chemický průmysl, zvýšené hladiny chloridů), nabízíme také Maxi ve V4A kvalitě nerezové oceli.
- Šrouby jsou přivařeny k sponce, takže pouze přemostění z nerezové oceli je pohyblivé. Během instalace není nutné odstranit prvky z nerezové těsnící sponky. Tím během instalace nemůže dojít ke ztracení žádné části.
- Svařování výrobku se provádí pomocí robotů s cílem zajistit konzistentní přesnost a kvalitu (podle EN15614-1). Po svaření opravárenských svorek se na ochranu proti korozi pasivují.
- Šrouby jsou potažené teflonem. Tím je zaručena doživotní životnost.
- Závitové matky jsou žlutě pasivovány a zaručují hladký chod.
- Rozsah napnutí je vyryt do těsnící pásky, a tak je viditelný na mnoho let po instalaci do země.
- Všechny produkty jsou standardně (KTW schválené) vybaveny EPDM těsněním pro vodu, ale jsou také k dispozici s NBR (DIN DVGW testováno) pro plyn nebo s Viton těsněním.
- Těsnění jsou ve voštinové struktuře a jsou zúžené na obou koncích.
- Průběžné testování zajišťuje kvalitu.

### Vybrání správného Maxi...

Níže je uveden přehled pro jaké rozměry mohou být použity jedno-, dvou- nebo trojdílné Maxi.

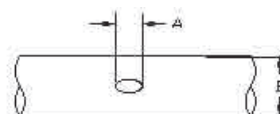
Rozsah: Pásky	Maxi 1 (jednodílný)	Maxi 2 (dvojdílný)	Maxi 3 (trojdílný)
48– 87	X		
88–269	X	X	
270–350	X	X	X
351–835		X	X
836–970			X

### ...ve správné délce:

Pro určení vhodné délky opravárenské svorky, sečtěte velikost poškození (A) s průměrem trubky (B).

Pro PE trubky přidejte 50 % hodnoty součtu.

Pokud je to možné, doporučujeme vám použít opěrné pouzdro u PE trubky (pouze u oddělených trubek).



## Teploty:

Voda do 90°C, Plyn od -5 do +50°C

## Tlaky:

Povolené tlaky se liší podle druhu trubky, vnějšího průměru trubky, poškození a použití jedno- nebo vícedílných těsnících pásek.

Musí se proto vycházet z následujících pokynů:

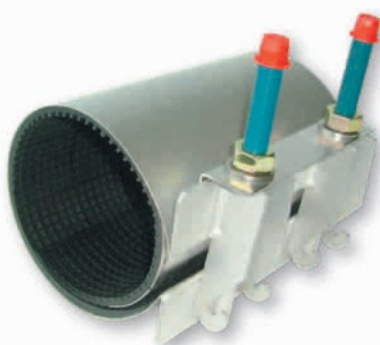
Vnější průměr trubky-Ø (mm)	Tlaky (bar)		Vnější průměr trubky-Ø (mm)	Tlaky (bar)		Vnější průměr trubky-Ø (mm)	Tlaky (bar)	
	voda	plyn		voda	plyn		voda	plyn
<b>Maxi 1</b> (jednodílný nerezový těsnící pásek)			<b>Maxi 2</b> (dvojdílný nerezový těsnící pásek)			<b>Maxi 3</b> (trojdílný nerezový těsnící pásek)		
48-102	16	5	88-282	16	4	270-460	10	3
106-230	16	4	295-510	10	3	475-630	6	2
237-350	10	3	510-530	6	-	654-780	4	-
						813-1000	2	-

## Délka/Šrouby:

Délka (mm)	Počet šroubů	Délka (mm)	Počet šroubů	Délka (mm)	Počet šroubů	Délka (mm)	Počet šroubů
150	2	400	4	700	7	1000	10
200	2	500	5	800	8		
300	3	600	6	900	9		

## Maxi 1

(jednodílný nerezový těsnící pásek)



DN	Vnější průměr trubky-Ø v mm	Délka v mm					
		150	200	300	400	500	600
40	48-55	X	X				
	52-59	X	X				
50	60-67	X	⊗	X			
	67-74	⊗	⊗	X			
65	70-77	⊗	⊗	X			
	73-80	⊗	⊗	X	X		
	76-85	⊗	⊗	X	X		
	82-90	⊗	⊗	X	X		
	87-95	⊗	⊗	X	X		
80	90-98	X	⊗	⊗	X		
	95-105	⊗	⊗	X	X		
	98-108	⊗	⊗	⊗	X		
	102-112	⊗	⊗	X	X		
	106-116	X	⊗	⊗	X		
	108-118	⊗	⊗	⊗	X	X	
100	113-123	⊗	⊗	X	X	X	
	118-128	⊗	⊗	⊗	X	X	
	120-131	X	X	X	X	X	
	125-135	X	⊗	X	X	X	
	132-144	⊗	⊗	⊗	X	X	
125	135-145	X	⊗	X	X	X	
	140-152	X	X	X	X	X	
	151-161	⊗	⊗	X	X	X	
	159-170	X	⊗	⊗	X	X	
150	165-176	X	⊗	X	X	X	
	167-177	X	⊗	X	X	X	
	170-182	X	X	X	X	X	
	174-184	X	X	X	X	X	
	176-186		⊗	X	X	X	

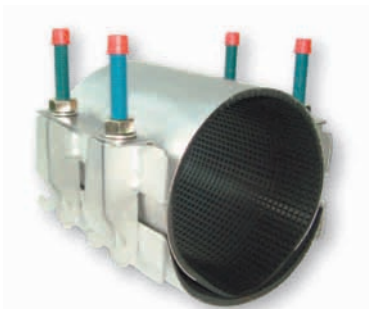
DN	Vnější průměr trubky-Ø v mm	Délka v mm						
		150	200	300	400	500	600	
175	180-191		⊗	X	X	X		
	186-196		X	X	X	X		
200	193-203		⊗	X	X	X		
	200-212		⊗	X	X	X		
	209-220		⊗	X	X	X		
250	215-225		X	X	X	X	X	
	219-230		⊗	X	X	X	X	
	222-233			X	X	X	X	
	228-240			X	X	X	X	
	232-242			X	X	X	X	
	237-247			X	X	X	X	
	239-249			X	X	X	X	
	243-253			X	X	X	X	
	250-260			X	X	X	X	
	252-262			X	X	X	X	
	261-271			X	X	X	X	
	266-276			X	X	X	X	
	300	270-280			X	X	X	X
		273-284			X	X	X	X
280-293				X	X	X	X	
290-300				X	X	X	X	
300-310				X	X	X	X	
310-320				X	X	X	X	
350	315-326			X	X	X	X	
	320-330			X	X	X	X	
	325-335			X	X	X	X	
	334-346			X	X	X	X	
	340-350			X	X	X	X	
	350-360			X	X	X	X	

⊗ = k dispozici během 5 pracovních dnů s EPDM těsněním

## Unifix Maxi

### Maxi 2

(dvojdílný nerezový  
těsnící pásek)



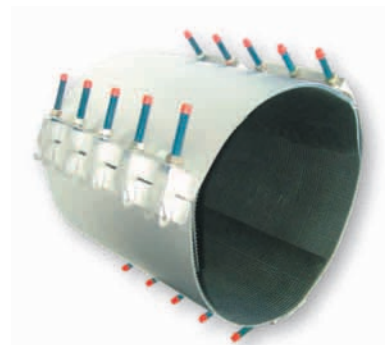
DN	Vnější průměr trubky-Ø v mm	Délka v mm				
		200	300	400	500	600
80	88–110	X	X	X	X	
	100–120	X	X	X	X	
100	108–128	X	X	X	X	
	112–134	X	X	X	X	
	120–140	X	X	X	X	
125	133–156	X	X	X	X	
	138–160	X	X	X	X	
150	158–180	X	X	X	X	
	165–185	X	X	X	X	
	168–190	X	X	X	X	
	176–196	X	X	X	X	
175	190–210	X	X	X	X	
	195–217	X	X	X	X	
200	210–230	X	X	X	X	
	216–238	X	X	X	X	
	225–246	X	X	X	X	
	230–250	X	X	X	X	
	238–260		X	X	X	
	250–271		X	X	X	

DN	Vnější průměr trubky-Ø v mm	Délka v mm				
		200	300	400	500	600
200	269–289		X	X	X	
250	273–293		X	X	X	
	282–302		X	X	X	
	295–315		X	X	X	
300	314–335		X	X	X	X
	322–344		X	X	X	X
	337–358		X	X	X	X
350	347–368		X	X	X	X
	365–385		X	X	X	X
	382–402			X	X	X
	396–420			X	X	X
400	410–430			X	X	X
	420–440			X	X	X
	435–455				X	X
	450–470				X	X
450	457–477				X	X
	485–508				X	X
500	510–530				X	X

Je také k dispozici na přání do 855 mm vnějšího průměru trubky a v délce 800 mm.

### Maxi 3

(trojdílný nerezový  
těsnící pásek)



DN	Vnější průměr trubky-Ø v mm	Délka v mm				
		300	400	500	600	700
250	270–300	X	X			
300	310–340	X	X			
	335–365	X	X			
350	340–370	X	X			
	360–390	X	X	X		
	385–415	X	X	X		
	395–425	X	X	X		
400	400–430	X	X	X		
	410–440	X	X	X		
	430–460	X	X	X		
	435–465	X	X	X	X	X
450	440–470	X	X	X	X	X
	460–490	X	X	X	X	X
	475–505		X	X	X	X
500	485–515		X	X	X	X
	510–540			X	X	X
	530–560			X	X	X
	535–565				X	X

DN	Vnější průměr trubky-Ø v mm	Délka v mm				
		300	400	500	600	700
500	555– 585				X	X
	570– 600				X	X
600	585– 615				X	X
	610– 640				X	X
	620– 650				X	X
	630– 660				X	X
	654– 684				X	X
700	702– 732				X	X
	711– 741				X	X
750	747– 777				X	X
	780– 810				X	X
800	813– 843				X	X
	852– 882				X	X
	864– 894				X	X
	900– 930				X	X
900	925– 955				X	X
	945– 975				X	X
	970–1000				X	X