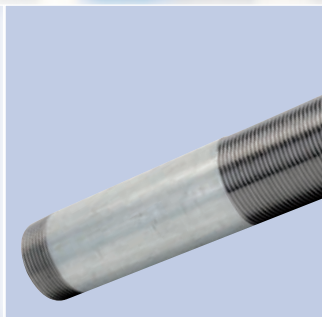


gebo[®]
nippie

Katalog 2011



Rohrnippel, verzinkt oder schwarz

Steel pipe nipple, galvanized or black

NUR AUF ANFRAGE
ONLY ON REQUEST

Beschreibung <i>Description</i>	Gewindeanschluss x Länge <i>Size</i>	Artikelnr. Rohr- nippel verzinkt <i>Galvanized nipple code</i>	Artikelnr. Rohr- nippel schwarz <i>Black nipple code</i>	Stück/ Karton <i>Pcs per carton</i>	Stück/ Box <i>Pcs per box</i>	Stück/ Beutel <i>Pcs per bag</i>
Rohrnippel, verzinkt oder schwarz <i>Steel pipe nipple, galvanized or black</i>	3/8" x 50 mm	70.050.03V	70.050.03S	400	100*	10
	3/8" x 60 mm	70.060.03V	70.060.03S	400	100*	10
	3/8" x 80 mm	70.080.03V	70.080.03S	400	100*	10
	3/8" x 100 mm	70.100.03V	70.100.03S	300	25*	5
	3/8" x 120 mm	70.120.03V	70.120.03S	300	25*	5
	3/8" x 150 mm	70.150.03V	70.150.03S	200	25*	5
	3/8" x 200 mm	70.200.03V	70.200.03S	100	25*	5
	3/8" x 250 mm	70.250.03V	70.250.03S	100	25*	5
	3/8" x 300 mm	70.300.03V	70.300.03S	100	25*	5
	3/8" x 500 mm	70.500.03V	70.500.03S	5		
	1/2" x 40 mm	70.040.04V	70.040.04S	400	100*	10
	1/2" x 50 mm	70.050.04V	70.050.04S	400	100*	10
	1/2" x 60 mm	70.060.04V	70.060.04S	300	25*	5
	1/2" x 80 mm	70.080.04V	70.080.04S	300	25*	5
	1/2" x 100 mm	70.100.04V	70.100.04S	200	25*	5
	1/2" x 120 mm	70.120.04V	70.120.04S	200	25*	5
	1/2" x 150 mm	70.150.04V	70.150.04S	200	50*	10
	1/2" x 200 mm	70.200.04V	70.200.04S	100	25*	5
	1/2" x 250 mm	70.250.04V	70.250.04S	100	25*	5
	1/2" x 300 mm	70.300.04V	70.300.04S	100	25*	5
1/2" x 400 mm	70.400.04V	70.400.04S	5			
1/2" x 500 mm	70.500.04V	70.500.04S	5			
1/2" x 1000 mm	70.1000.04V	70.1000.04S	5			
1/2" x 2000 mm	70.2000.04V	70.2000.04S	5			
3/4" x 40 mm	70.040.05V	70.040.05S	400	100*	10	
3/4" x 50 mm	70.050.05V	70.050.05S	300	75*	5	
3/4" x 60 mm	70.060.05V	70.060.05S	200	50*	10	
3/4" x 80 mm	70.080.05V	70.080.05S	200	50*	10	
3/4" x 100 mm	70.100.05V	70.100.05S	150	25*	5	
3/4" x 120 mm	70.120.05V	70.120.05S	100	25*	5	
3/4" x 150 mm	70.150.05V	70.150.05S	100	25*	5	
3/4" x 200 mm	70.200.05V	70.200.05S	75	25*	5	
3/4" x 250 mm	70.250.05V	70.250.05S	50	25*	5	
3/4" x 300 mm	70.300.05V	70.300.05S	50	25*	5	
3/4" x 400 mm	70.400.05V	70.400.05S	5			
3/4" x 500 mm	70.500.05V	70.500.05S	5			
3/4" x 1000 mm	70.1000.05V	70.1000.05S	5			
3/4" x 2000 mm	70.2000.05V	70.2000.05S	5			
1" x 40 mm	70.040.06V	70.040.06S	200	25*	5	
1" x 50 mm	70.050.06V	70.050.06S	200	25*	5	
1" x 60 mm	70.060.06V	70.060.06S	150	25*	5	
1" x 80 mm	70.080.06V	70.080.06S	150	25*	5	
1" x 100 mm	70.100.06V	70.100.06S	100	25*	5	
1" x 120 mm	70.120.06V	70.120.06S	75	25*	5	
1" x 150 mm	70.150.06V	70.150.06S	50	25*	5	
1" x 200 mm	70.200.06V	70.200.06S	50	25*	5	
1" x 250 mm	70.250.06V	70.250.06S	40	20*	5	
1" x 300 mm	70.300.06V	70.300.06S	40	20*	5	
1" x 400 mm	70.400.06V	70.400.06S	5			
1" x 500 mm	70.500.06V	70.500.06S	5			
1" x 1000 mm	70.1000.06V	70.1000.06S	5			
1" x 2000 mm	70.2000.06V	70.2000.06S	5			

Weitere Abmessungen auf Anfrage
Other sizes available on request

* Min. Bestellmenge
** Minimum box quantity*

Rohrnippel, verzinkt oder schwarz

Steel pipe nipple, galvanized or black

NUR AUF ANFRAGE
ONLY ON REQUEST

Beschreibung <i>Description</i>	Gewindeanschluss x Länge <i>Size</i>	Artikelnr. Rohr- nippel verzinkt <i>Galvanized nipple code</i>	Artikelnr. Rohr- nippel schwarz <i>Black nipple code</i>	Stück/ Karton <i>Pcs per carton</i>	Stück/ Box <i>Pcs per box</i>	Stück/ Beutel <i>Pcs per bag</i>
Rohrnippel, verzinkt oder schwarz <i>Steel pipe nipple, galvanized or black</i>	1 1/4" x 50 mm	70.050.07V	70.050.07S	100	25*	5
	1 1/4" x 60 mm	70.060.07V	70.060.07S	100	25*	5
	1 1/4" x 80 mm	70.080.07V	70.080.07S	100	25*	5
	1 1/4" x 100 mm	70.100.07V	70.100.07S	50	25*	5
	1 1/4" x 120 mm	70.120.07V	70.120.07S	50	25*	5
	1 1/4" x 150 mm	70.150.07V	70.150.07S	50	25*	5
	1 1/4" x 200 mm	70.200.07V	70.200.07S	30		5
	1 1/4" x 250 mm	70.250.07V	70.250.07S	30		5
	1 1/4" x 300 mm	70.300.07V	70.300.07S	30		5
	1 1/4" x 400 mm	70.400.07V	70.400.07S	5		
	1 1/4" x 500 mm	70.500.07V	70.500.07S	5		
	1 1/4" x 1000 mm	70.1000.07V	70.1000.07S	5		
	1 1/2" x 50 mm	70.050.08V	70.050.08S	100	25*	5
	1 1/2" x 60 mm	70.060.08V	70.060.08S	50	25*	5
	1 1/2" x 80 mm	70.080.08V	70.080.08S	50	25*	5
	1 1/2" x 100 mm	70.100.08V	70.100.08S	50	25*	5
	1 1/2" x 120 mm	70.120.08V	70.120.08S	40	20*	5
	1 1/2" x 150 mm	70.150.08V	70.150.08S	40	20*	5
	1 1/2" x 200 mm	70.200.08V	70.200.08S	25		5
	1 1/2" x 250 mm	70.250.08V	70.250.08S	15		5
	1 1/2" x 300 mm	70.300.08V	70.300.08S	15		5
	1 1/2" x 400 mm	70.400.08V	70.400.08S	5		
	1 1/2" x 500 mm	70.500.08V	70.500.08S	5		
	1 1/2" x 1000 mm	70.1000.08V	70.1000.08S	5		
	2" x 50 mm	70.050.09V	70.050.09S	50	25*	5
	2" x 60 mm	70.060.09V	70.060.09S	50		5
	2" x 80 mm	70.080.09V	70.080.09S	50		5
	2" x 100 mm	70.100.09V	70.100.09S	25		5
	2" x 120 mm	70.120.09V	70.120.09S	25		5
	2" x 150 mm	70.150.09V	70.150.09S	25		5
	2" x 200 mm	70.200.09V	70.200.09S	18		5
	2" x 250 mm	70.250.09V	70.250.09S	14		5
	2" x 300 mm	70.300.09V	70.300.09S	14		5
2" x 400 mm	70.400.09V	70.400.09S	5			
2" x 500 mm	70.500.09V	70.500.09S	5			
2" x 1000 mm	70.1000.09V	70.1000.09S	5			
2 1/2" x 60 mm	70.060.10V	70.060.10S	36			
2 1/2" x 80 mm	70.080.10V	70.080.10S	36			
2 1/2" x 100 mm	70.100.10V	70.100.10S	27			
2 1/2" x 120 mm	70.120.10V	70.120.10S	18			
2 1/2" x 150 mm	70.150.10V	70.150.10S	18			
2 1/2" x 200 mm	70.200.10V	70.200.10S	12			
2 1/2" x 250 mm	70.250.10V	70.250.10S	9			
2 1/2" x 300 mm	70.300.10V	70.300.10S	9			
2 1/2" x 400 mm	70.400.10V	70.400.10S	3			
2 1/2" x 500 mm	70.500.10V	70.500.10S	3			
2 1/2" x 1000 mm	70.1000.10V	70.1000.10S	3			

Weitere Abmessungen auf Anfrage
Other sizes available on request

* Min. Bestellmenge
** Minimum box quantity*

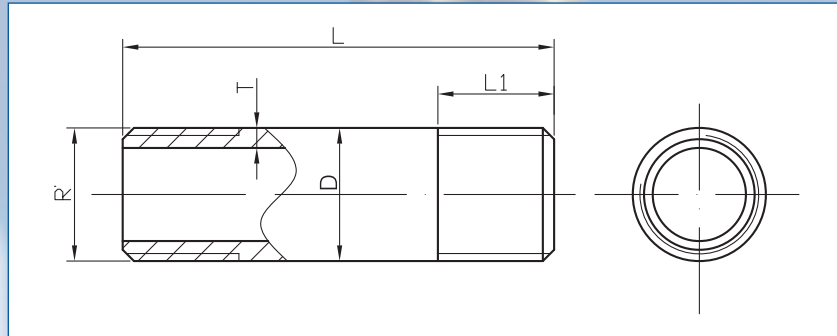
Rohrnippel, verzinkt oder schwarz Steel pipe nipple, galvanized or black

NUR AUF ANFRAGE
ONLY ON REQUEST

Beschreibung <i>Description</i>	Gewindeanschluss x Länge <i>Size</i>	Artikelnr. Rohr- nippel verzinkt <i>Galvanized nipple code</i>	Artikelnr. Rohr- nippel schwarz <i>Black nipple code</i>	Stück/ Karton <i>Pcs per carton</i>	Stück/ Box <i>Pcs per box</i>	Stück/ Beutel <i>Pcs per bag</i>
Rohrnippel, verzinkt oder schwarz <i>Steel pipe nipple, galvanized or black</i>	3" x 80 mm	70.080.11V	70.080.11S	24		
	3" x 100 mm	70.100.11V	70.100.11S	18		
	3" x 120 mm	70.120.11V	70.120.11S	12		
	3" x 150 mm	70.150.11V	70.150.11S	12		
	3" x 200 mm	70.200.11V	70.200.11S	8		
	3" x 250 mm	70.250.11V	70.250.11S	6		
	3" x 300 mm	70.300.11V	70.300.11S	6		
	3" x 400 mm	70.400.11V	70.400.11S	3		
	3" x 500 mm	70.500.11V	70.500.11S	3		
	3" x 1000 mm	70.1000.11V	70.1000.11S	3		
	4" x 100 mm	70.100.12V	70.100.12S	12		
	4" x 120 mm	70.120.12V	70.120.12S	8		
	4" x 150 mm	70.150.12V	70.150.12S	8		
	4" x 200 mm	70.200.12V	70.200.12S	5		
	4" x 250 mm	70.250.12V	70.250.12S	4		
	4" x 300 mm	70.300.12V	70.300.12S	4		
	4" x 400 mm	70.400.12V	70.400.12S	3		
	4" x 500 mm	70.500.12V	70.500.12S	3		
	4" x 1000 mm	70.1000.12V	70.1000.12S	3		

Weitere Abmessungen auf Anfrage
Other sizes available on request

Rohrnippel, verzinkt oder schwarz Steel pipe nipple, galvanized or black



Beschreibung / Description	Gewindeanschluss (R) x Länge / Size	Abmessungen / Dimension (mm)				Gewindeanschluss (R) x Länge / Size	Abmessungen / Dimension (mm)			
		D	T	L	L1		D	T	L	L1
Rohrnippel, verzinkt oder schwarz <i>Steel pipe nipple, galvanized or black</i>	3/8" x 50 mm	17,2	2,3	50	12	1 1/4" x 250 mm	42,2	3,2	250	20
	3/8" x 60 mm	17,2	2,3	60	12	1 1/4" x 300 mm	42,2	3,2	300	20
	3/8" x 80 mm	17,2	2,3	80	12	1 1/4" x 400 mm	42,2	3,2	400	20
	3/8" x 100 mm	17,2	2,3	100	12	1 1/4" x 500 mm	42,2	3,2	500	20
	3/8" x 120 mm	17,2	2,3	120	12	1 1/4" x 1000 mm	42,2	3,2	1000	20
	3/8" x 150 mm	17,2	2,3	150	12	1 1/2" x 50 mm	48,3	3,2	50	20
	3/8" x 200 mm	17,2	2,3	200	12	1 1/2" x 60 mm	48,3	3,2	60	20
	3/8" x 250 mm	17,2	2,3	250	12	1 1/2" x 80 mm	48,3	3,2	80	20
	3/8" x 300 mm	17,2	2,3	300	12	1 1/2" x 100 mm	48,3	3,2	100	20
	3/8" x 500 mm	17,2	2,3	500	12	1 1/2" x 120 mm	48,3	3,2	120	20
	1/2" x 40 mm	21,3	2,6	40	15	1 1/2" x 150 mm	48,3	3,2	150	20
	1/2" x 50 mm	21,3	2,6	50	15	1 1/2" x 200 mm	48,3	3,2	200	20
	1/2" x 60 mm	21,3	2,6	60	15	1 1/2" x 250 mm	48,3	3,2	250	20
	1/2" x 80 mm	21,3	2,6	80	15	1 1/2" x 300 mm	48,3	3,2	300	20
	1/2" x 100 mm	21,3	2,6	100	15	1 1/2" x 400 mm	48,3	3,2	400	20
	1/2" x 120 mm	21,3	2,6	120	15	1 1/2" x 500 mm	48,3	3,2	500	20
	1/2" x 150 mm	21,3	2,6	150	15	1 1/2" x 1000 mm	48,3	3,2	1000	20
	1/2" x 200 mm	21,3	2,6	200	15	2" x 50 mm	60,3	3,6	50	23
	1/2" x 250 mm	21,3	2,6	250	15	2" x 60 mm	60,3	3,6	60	23
	1/2" x 300 mm	21,3	2,6	300	15	2" x 80 mm	60,3	3,6	80	23
1/2" x 400 mm	21,3	2,6	400	15	2" x 100 mm	60,3	3,6	100	23	
1/2" x 500 mm	21,3	2,6	500	15	2" x 120 mm	60,3	3,6	120	23	
1/2" x 1000 mm	21,3	2,6	1000	15	2" x 150 mm	60,3	3,6	150	23	
1/2" x 2000 mm	21,3	2,6	2000	15	2" x 200 mm	60,3	3,6	200	23	
3/4" x 40 mm	26,7	2,6	40	15	2" x 250 mm	60,3	3,6	250	23	
3/4" x 50 mm	26,7	2,6	50	15	2" x 300 mm	60,3	3,6	300	23	
3/4" x 60 mm	26,7	2,6	60	15	2" x 400 mm	60,3	3,6	400	23	
3/4" x 80 mm	26,7	2,6	80	15	2" x 500 mm	60,3	3,6	500	23	
3/4" x 100 mm	26,7	2,6	10	15	2" x 1000 mm	60,3	3,6	1000	23	
3/4" x 120 mm	26,7	2,6	120	15	2 1/2" x 60 mm	76,1	3,6	60	27	
3/4" x 150 mm	26,7	2,6	150	15	2 1/2" x 80 mm	76,1	3,6	80	27	
3/4" x 200 mm	26,7	2,6	200	15	2 1/2" x 100 mm	76,1	3,6	100	27	
3/4" x 250 mm	26,7	2,6	250	15	2 1/2" x 120 mm	76,1	3,6	120	27	
3/4" x 300 mm	26,7	2,6	300	15	2 1/2" x 150 mm	76,1	3,6	150	27	
3/4" x 400 mm	26,7	2,6	400	15	2 1/2" x 200 mm	76,1	3,6	200	27	
3/4" x 500 mm	26,7	2,6	500	15	2 1/2" x 250 mm	76,1	3,6	250	27	
3/4" x 1000 mm	26,7	2,6	1000	15	2 1/2" x 300 mm	76,1	3,6	300	27	
3/4" x 2000 mm	26,7	2,6	2000	15	2 1/2" x 400 mm	76,1	3,6	400	27	
1" x 40 mm	33,4	3,2	40	17	2 1/2" x 500 mm	76,1	3,6	500	27	
1" x 50 mm	33,4	3,2	50	17	2 1/2" x 1000 mm	76,1	3,6	1000	27	
1" x 60 mm	33,4	3,2	60	17	3" x 80 mm	88,9	4	80	30	
1" x 80 mm	33,4	3,2	80	17	3" x 100 mm	88,9	4	100	30	
1" x 100 mm	33,4	3,2	100	17	3" x 120 mm	88,9	4	120	30	
1" x 120 mm	33,4	3,2	120	17	3" x 150 mm	88,9	4	150	30	
1" x 150 mm	33,4	3,2	150	17	3" x 200 mm	88,9	4	200	30	
1" x 200 mm	33,4	3,2	200	17	3" x 250 mm	88,9	4	250	30	
1" x 250 mm	33,4	3,2	250	17	3" x 300 mm	88,9	4	300	30	
1" x 300 mm	33,4	3,2	300	17	3" x 400 mm	88,9	4	400	30	
1" x 400 mm	33,4	3,2	400	17	3" x 500 mm	88,9	4	500	30	
1" x 500 mm	33,4	3,2	500	17	3" x 1000 mm	88,9	4	1000	30	
1" x 1000 mm	33,4	3,2	1000	17	4" x 100 mm	114,3	4,5	100	36	
1" x 2000 mm	33,4	3,2	2000	17	4" x 120 mm	114,3	4,5	120	36	
1 1/4" x 50 mm	42,2	3,2	50	20	4" x 150 mm	114,3	4,5	150	36	
1 1/4" x 60 mm	42,2	3,2	60	20	4" x 200 mm	114,3	4,5	200	36	
1 1/4" x 80 mm	42,2	3,2	80	20	4" x 250 mm	114,3	4,5	250	36	
1 1/4" x 100 mm	42,2	3,2	100	20	4" x 300 mm	114,3	4,5	300	36	
1 1/4" x 120 mm	42,2	3,2	120	20	4" x 400 mm	114,3	4,5	400	36	
1 1/4" x 150 mm	42,2	3,2	150	20	4" x 500 mm	114,3	4,5	500	36	
1 1/4" x 200 mm	42,2	3,2	200	20	4" x 1000 mm	114,3	4,5	1000	36	

Rohrnippel, verzinkt oder schwarz, eine Seite mit Langgewinde

Steel pipe nipple one end long thread, galvanized or black

NUR AUF ANFRAGE
ONLY ON REQUEST

Beschreibung <i>Description</i>	Gewindeanschluss x Länge <i>Size</i>	Artikelnr. Rohr- nippel verzinkt <i>Galvanized nipple code</i>	Artikelnr. Rohr- nippel schwarz <i>Black nipple code</i>	Stück/ Karton <i>Pcs per carton</i>	Stück/ Box <i>Pcs per box</i>	Stück/ Beutel <i>Pcs per bag</i>
Rohrnippel, verzinkt oder schwarz, eine Seite mit Langgewinde <i>Steel pipe nipple one end long thread, galvanized or black</i>	3/8" x 100 mm	71.100.03V	71.100.03S	300	25*	5
	3/8" x 150 mm	71.150.03V	71.150.03S	200	25*	5
	3/8" x 200 mm	71.200.03V	71.200.03S	100	25*	5
	3/8" x 300 mm	71.300.03V	71.300.03S	100	25*	5
	1/2" x 100 mm	71.100.04V	71.100.04S	200	25*	5
	1/2" x 150 mm	71.150.04V	71.150.04S	200	50*	10
	1/2" x 200 mm	71.200.04V	71.200.04S	100	25*	5
	1/2" x 300 mm	71.300.04V	71.300.04S	100	25*	5
	3/4" x 100 mm	71.100.05V	71.100.05S	150	25*	5
	3/4" x 150 mm	71.150.05V	71.150.05S	100	25*	5
	3/4" x 200 mm	71.200.05V	71.200.05S	75	25*	5
	3/4" x 300 mm	71.300.05V	71.300.05S	50	25*	5
	1" x 100 mm	71.100.06V	71.100.06S	100	25*	5
	1" x 150 mm	71.150.06V	71.150.06S	50	25*	5
	1" x 200 mm	71.200.06V	71.200.06S	50	25*	5
	1" x 300 mm	71.300.06V	71.300.06S	40	20*	5
1 1/4" x 100 mm	71.100.07V	71.100.07S	50	25*	5	
1 1/4" x 150 mm	71.150.07V	71.150.07S	50	25*	5	
1 1/4" x 200 mm	71.200.07V	71.200.07S	30		5	
1 1/4" x 300 mm	71.300.07V	71.300.07S	30		5	
1 1/2" x 100 mm	71.100.08V	71.100.08S	50	25*	5	
1 1/2" x 150 mm	71.150.08V	71.150.08S	40	20*	5	
1 1/2" x 200 mm	71.200.08V	71.200.08S	25		5	
1 1/2" x 300 mm	71.300.08V	71.300.08S	15		5	
2" x 100 mm	71.100.09V	71.100.09S	25		5	
2" x 150 mm	71.150.09V	71.150.09S	25		5	
2" x 200 mm	71.200.09V	71.200.09S	15		5	
2" x 300 mm	71.300.09V	71.300.09S	10		5	

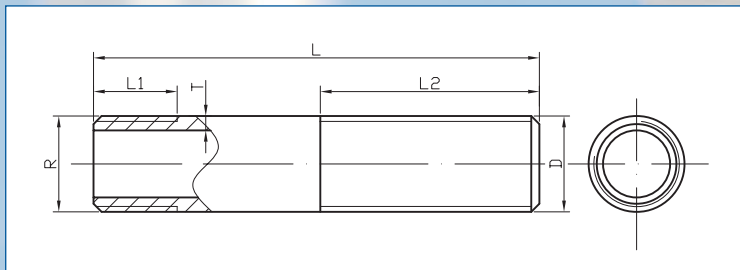


Weitere Abmessungen auf Anfrage
Other sizes available on request

* Min. Bestellmenge
** Minimum box quantity*

Parameter: In Übereinstimmung mit DIN 2982 und UNI EN 10241
Material: Stahlrohr gemäß DIN 2440
Gewinde: Gemäß ISO 7/1

*Features: In compliance with DIN 2982 & UNI EN 10241
Composition: Steel pipe in compliance with DIN 2440
Threads: In compliance with ISO 7/1*



Gewindeanschl. (R) x Länge / <i>Size</i>	Abmessungen / <i>Dimension</i> (mm)				
	D	T	L	L1	L2
3/8" x 100 mm	17,2	2,3	100	12	50
3/8" x 150 mm	17,2	2,3	150	12	60
3/8" x 200 mm	17,2	2,3	200	12	60
3/8" x 300 mm	17,2	2,3	300	12	60
1/2" x 100 mm	21,3	2,6	100	15	50
1/2" x 150 mm	21,3	2,6	150	15	60
1/2" x 200 mm	21,3	2,6	200	15	60
1/2" x 300 mm	21,3	2,6	300	15	60
3/4" x 100 mm	26,7	2,6	100	15	50
3/4" x 150 mm	26,7	2,6	150	15	60
3/4" x 200 mm	26,7	2,6	200	15	60
3/4" x 300 mm	26,7	2,6	300	15	60
1" x 100 mm	33,4	3,2	100	17	50
1" x 150 mm	33,4	3,2	150	17	70
1" x 200 mm	33,4	3,2	200	17	70
1" x 300 mm	33,4	3,2	300	17	70
1 1/4" x 100 mm	42,2	3,2	100	20	50
1 1/4" x 150 mm	42,2	3,2	150	20	70
1 1/4" x 200 mm	42,2	3,2	200	20	70
1 1/4" x 300 mm	42,2	3,2	300	20	70
1 1/2" x 100 mm	48,3	3,2	100	20	50
1 1/2" x 150 mm	48,3	3,2	150	20	70
1 1/2" x 200 mm	48,3	3,2	200	20	70
1 1/2" x 300 mm	48,3	3,2	300	20	70
2" x 100 mm	60,3	3,6	100	23	50
2" x 150 mm	60,3	3,6	150	23	80
2" x 200 mm	60,3	3,6	200	23	80
2" x 300 mm	60,3	3,6	300	23	80

Rohrnippel, verzinkt oder schwarz, eine Seite mit Anschweißende

Steel pipe nipple thread one end, galvanized or black

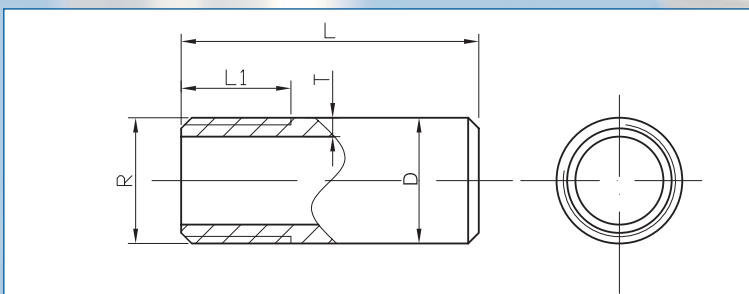
NUR AUF ANFRAGE
ONLY ON REQUEST

Beschreibung <i>Description</i>	Gewindeanschluss x Länge <i>Size</i>	Artikelnr. Rohr- nippel verzinkt <i>Galvanized nipple code</i>	Artikelnr. Rohr- nippel schwarz <i>Black nipple code</i>	Stück/ Karton <i>Pcs per carton</i>	Stück/ Box <i>Pcs per box</i>	Stück/ Beutel <i>Pcs per bag</i>
Rohrnippel, verzinkt oder schwarz, eine Seite mit Anschweißende <i>Steel pipe nipple thread one end, galvanized or black</i>	3/8" x 60 mm	72.060.03V	72.060.03S	400	100*	10
	3/8" x 100 mm	72.100.03V	72.100.03S	150	25*	5
	3/8" x 150 mm	72.150.03V	72.150.03S	150	25*	5
	3/8" x 200 mm	72.200.03V	72.200.03S	150	25*	5
	1/2" x 100 mm	72.100.04V	72.100.04S	200	25*	5
	1/2" x 150 mm	72.150.04V	72.150.04S	200	25*	5
	1/2" x 200 mm	72.200.04V	72.200.04S	100	25*	5
	1/2" x 300 mm	72.300.04V	72.300.04S	100	25*	5
	3/4" x 100 mm	72.100.05V	72.100.05S	150	25*	5
	3/4" x 150 mm	72.150.05V	72.150.05S	100	25*	5
	3/4" x 200 mm	72.200.05V	72.200.05S	75	25*	5
	3/4" x 300 mm	72.300.05V	72.300.05S	50	25*	5
	1" x 100 mm	72.100.06V	72.100.06S	100	25*	5
	1" x 150 mm	72.150.06V	72.150.06S	50	25*	5
	1" x 200 mm	72.200.06V	72.200.06S	50	25*	5
	1" x 300 mm	72.300.06V	72.300.06S	40	20*	5
	1 1/4" x 100 mm	72.100.07V	72.100.07S	50	25*	5
	1 1/4" x 150 mm	72.150.07V	72.150.07S	50	25*	5
	1 1/4" x 200 mm	72.200.07V	72.200.07S	30		5
	1 1/4" x 250 mm	72.250.07V	72.250.07S	30		5
1 1/4" x 300 mm	72.300.07V	72.300.07S	30		5	
1 1/2" x 100 mm	72.100.08V	72.100.08S	50	25*	5	
1 1/2" x 150 mm	72.150.08V	72.150.08S	40	20*	5	
1 1/2" x 200 mm	72.200.08V	72.200.08S	25		5	
1 1/2" x 250 mm	72.250.08V	72.250.08S	15		5	
Weitere Abmessungen auf Anfrage <i>Other sizes available on request</i>	1 1/2" x 300 mm	72.300.08V	72.300.08S	15		5
* Min. Bestellmenge <i>* Minimum box quantity</i>	2" x 100 mm	72.100.09V	72.100.09S	25		5
	2" x 150 mm	72.150.09V	72.150.09S	25		5
	2" x 200 mm	72.200.09V	72.200.09S	15		5
	2" x 250 mm	72.250.09V	72.250.09S	10		5
	2" x 300 mm	72.300.09V	72.300.09S	10		5



Parameter: In Übereinstimmung mit DIN 2982 und UNI EN 10241
Material: Stahlrohr gemäß DIN 2440
Gewinde: Gemäß ISO 7/1

*Features: In compliance with DIN 2982 & UNI EN 10241
Composition: Steel pipe in compliance with DIN 2440
Threads: In compliance with ISO 7/1*



Gewindeanschl. (R) x Länge / *Size* Abmessungen / *Dimension* (mm)

	D	T	L	L1
3/8" x 60 mm	17,2	2,3	60	12
3/8" x 100 mm	17,2	2,3	100	12
3/8" x 150 mm	17,2	2,3	150	12
3/8" x 200 mm	17,2	2,3	200	12
1/2" x 100 mm	21,3	2,6	100	15
1/2" x 150 mm	21,3	2,6	150	15
1/2" x 200 mm	21,3	2,6	200	15
1/2" x 300 mm	21,3	2,6	300	15
3/4" x 100 mm	26,7	2,6	100	15
3/4" x 150 mm	26,7	2,6	150	15
3/4" x 200 mm	26,7	2,6	200	15
3/4" x 300 mm	26,7	2,6	300	15
1" x 100 mm	33,4	3,2	100	17
1" x 150 mm	33,4	3,2	150	17
1" x 200 mm	33,4	3,2	200	17
1" x 300 mm	33,4	3,2	300	17
1 1/4" x 100 mm	42,2	3,2	100	20
1 1/4" x 150 mm	42,2	3,2	150	20
1 1/4" x 200 mm	42,2	3,2	200	20
1 1/4" x 250 mm	42,2	3,2	250	20
1 1/4" x 300 mm	42,2	3,2	300	20
1 1/2" x 100 mm	48,3	3,2	100	20
1 1/2" x 150 mm	48,3	3,2	150	20
1 1/2" x 200 mm	48,3	3,2	200	20
1 1/2" x 250 mm	48,3	3,2	250	20
1 1/2" x 300 mm	48,3	3,2	300	20
2" x 100 mm	60,3	3,6	100	23
2" x 150 mm	60,3	3,6	150	23
2" x 200 mm	60,3	3,6	200	23
2" x 250 mm	60,3	3,6	250	23
2" x 300 mm	60,3	3,6	300	23

gebo®

www.gebo.de

Weitere Gebo-Produkte:



gebo®

Gebo Armaturen GmbH
Am Damm 4 · D-58332 Schwelm

Fon 00 49 (0) 23 36 / 92 85 - 0
Fax 00 49 (0) 23 36 / 92 85 - 71

Email info@gebo.de
Internet www.gebo.de