



# Rohrnippel, verzinkt oder schwarz, eine Seite mit Langgewinde

## Steel pipe nipple one end long thread, galvanized or black

NUR AUF ANFRAGE  
ONLY ON REQUEST

Beschreibung <i>Description</i>	Gewindeanschluss x Länge <i>Size</i>	Artikelnr. Rohr- nippel verzinkt <i>Galvanized nipple code</i>	Artikelnr. Rohr- nippel schwarz <i>Black nipple code</i>	Stück/ Karton <i>Pcs per carton</i>	Stück/ Box <i>Pcs per box</i>	Stück/ Beutel <i>Pcs per bag</i>
Rohrnippel, verzinkt oder schwarz, eine Seite mit Langgewinde <i>Steel pipe nipple one end long thread, galvanized or black</i>	3/8" x 100 mm	71.100.03V	71.100.03S	300	25*	5
	3/8" x 150 mm	71.150.03V	71.150.03S	200	25*	5
	3/8" x 200 mm	71.200.03V	71.200.03S	100	25*	5
	3/8" x 300 mm	71.300.03V	71.300.03S	100	25*	5
	1/2" x 100 mm	71.100.04V	71.100.04S	200	25*	5
	1/2" x 150 mm	71.150.04V	71.150.04S	200	50*	10
	1/2" x 200 mm	71.200.04V	71.200.04S	100	25*	5
	1/2" x 300 mm	71.300.04V	71.300.04S	100	25*	5
	3/4" x 100 mm	71.100.05V	71.100.05S	150	25*	5
	3/4" x 150 mm	71.150.05V	71.150.05S	100	25*	5
	3/4" x 200 mm	71.200.05V	71.200.05S	75	25*	5
	3/4" x 300 mm	71.300.05V	71.300.05S	50	25*	5
	1" x 100 mm	71.100.06V	71.100.06S	100	25*	5
	1" x 150 mm	71.150.06V	71.150.06S	50	25*	5
	1" x 200 mm	71.200.06V	71.200.06S	50	25*	5
	1" x 300 mm	71.300.06V	71.300.06S	40	20*	5
1 1/4" x 100 mm	71.100.07V	71.100.07S	50	25*	5	
1 1/4" x 150 mm	71.150.07V	71.150.07S	50	25*	5	
1 1/4" x 200 mm	71.200.07V	71.200.07S	30		5	
1 1/4" x 300 mm	71.300.07V	71.300.07S	30		5	
1 1/2" x 100 mm	71.100.08V	71.100.08S	50	25*	5	
1 1/2" x 150 mm	71.150.08V	71.150.08S	40	20*	5	
1 1/2" x 200 mm	71.200.08V	71.200.08S	25		5	
1 1/2" x 300 mm	71.300.08V	71.300.08S	15		5	
2" x 100 mm	71.100.09V	71.100.09S	25		5	
2" x 150 mm	71.150.09V	71.150.09S	25		5	
2" x 200 mm	71.200.09V	71.200.09S	15		5	
2" x 300 mm	71.300.09V	71.300.09S	10		5	

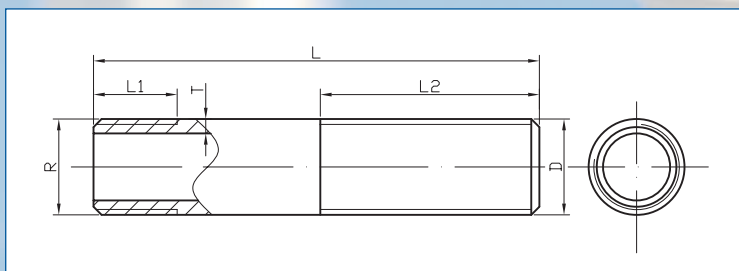


Weitere Abmessungen auf Anfrage  
*Other sizes available on request*

\* Min. Bestellmenge  
*\* Minimum box quantity*

Parameter: In Übereinstimmung mit DIN 2982 und UNI EN 10241  
Material: Stahlrohr gemäß DIN 2440  
Gewinde: Gemäß ISO 7/1

*Features: In compliance with DIN 2982 & UNI EN 10241  
Composition: Steel pipe in compliance with DIN 2440  
Threads: In compliance with ISO 7/1*



Gewindeanschl. (R) x Länge / <i>Size</i>	Abmessungen / <i>Dimension</i> (mm)				
	D	T	L	L1	L2
3/8" x 100 mm	17,2	2,3	100	12	50
3/8" x 150 mm	17,2	2,3	150	12	60
3/8" x 200 mm	17,2	2,3	200	12	60
3/8" x 300 mm	17,2	2,3	300	12	60
1/2" x 100 mm	21,3	2,6	100	15	50
1/2" x 150 mm	21,3	2,6	150	15	60
1/2" x 200 mm	21,3	2,6	200	15	60
1/2" x 300 mm	21,3	2,6	300	15	60
3/4" x 100 mm	26,7	2,6	100	15	50
3/4" x 150 mm	26,7	2,6	150	15	60
3/4" x 200 mm	26,7	2,6	200	15	60
3/4" x 300 mm	26,7	2,6	300	15	60
1" x 100 mm	33,4	3,2	100	17	50
1" x 150 mm	33,4	3,2	150	17	70
1" x 200 mm	33,4	3,2	200	17	70
1" x 300 mm	33,4	3,2	300	17	70
1 1/4" x 100 mm	42,2	3,2	100	20	50
1 1/4" x 150 mm	42,2	3,2	150	20	70
1 1/4" x 200 mm	42,2	3,2	200	20	70
1 1/4" x 300 mm	42,2	3,2	300	20	70
1 1/2" x 100 mm	48,3	3,2	100	20	50
1 1/2" x 150 mm	48,3	3,2	150	20	70
1 1/2" x 200 mm	48,3	3,2	200	20	70
1 1/2" x 300 mm	48,3	3,2	300	20	70
2" x 100 mm	60,3	3,6	100	23	50
2" x 150 mm	60,3	3,6	150	23	80
2" x 200 mm	60,3	3,6	200	23	80
2" x 300 mm	60,3	3,6	300	23	80