

Rohrnippel, verzinkt oder schwarz, eine Seite mit Anschweißende

Steel pipe nipple thread one end, galvanized or black

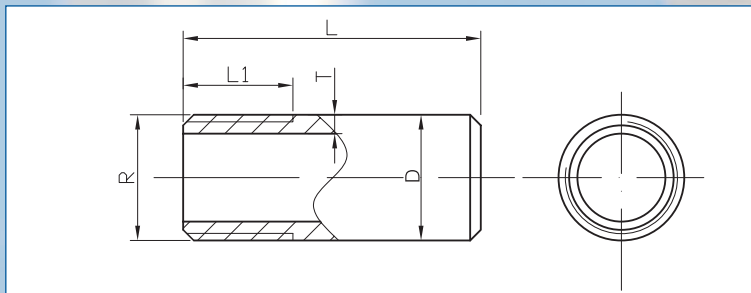
NUR AUF ANFRAGE
ONLY ON REQUEST

Beschreibung <i>Description</i>	Gewindeanschluss x Länge <i>Size</i>	Artikelnr. Rohr- nippel verzinkt <i>Galvanized nipple code</i>	Artikelnr. Rohr- nippel schwarz <i>Black nipple code</i>	Stück/ Karton <i>Pcs per carton</i>	Stück/ Box <i>Pcs per box</i>	Stück/ Beutel <i>Pcs per bag</i>
Rohrnippel, verzinkt oder schwarz, eine Seite mit Anschweißende <i>Steel pipe nipple thread one end, galvanized or black</i>	3/8" x 60 mm	72.060.03V	72.060.03S	400	100*	10
	3/8" x 100 mm	72.100.03V	72.100.03S	150	25*	5
	3/8" x 150 mm	72.150.03V	72.150.03S	150	25*	5
	3/8" x 200 mm	72.200.03V	72.200.03S	150	25*	5
	1/2" x 100 mm	72.100.04V	72.100.04S	200	25*	5
	1/2" x 150 mm	72.150.04V	72.150.04S	200	25*	5
	1/2" x 200 mm	72.200.04V	72.200.04S	100	25*	5
	1/2" x 300 mm	72.300.04V	72.300.04S	100	25*	5
	3/4" x 100 mm	72.100.05V	72.100.05S	150	25*	5
	3/4" x 150 mm	72.150.05V	72.150.05S	100	25*	5
	3/4" x 200 mm	72.200.05V	72.200.05S	75	25*	5
	3/4" x 300 mm	72.300.05V	72.300.05S	50	25*	5
	1" x 100 mm	72.100.06V	72.100.06S	100	25*	5
	1" x 150 mm	72.150.06V	72.150.06S	50	25*	5
	1" x 200 mm	72.200.06V	72.200.06S	50	25*	5
	1" x 300 mm	72.300.06V	72.300.06S	40	20*	5
	1 1/4" x 100 mm	72.100.07V	72.100.07S	50	25*	5
	1 1/4" x 150 mm	72.150.07V	72.150.07S	50	25*	5
	1 1/4" x 200 mm	72.200.07V	72.200.07S	30		5
	1 1/4" x 250 mm	72.250.07V	72.250.07S	30		5
1 1/4" x 300 mm	72.300.07V	72.300.07S	30		5	
1 1/2" x 100 mm	72.100.08V	72.100.08S	50	25*	5	
1 1/2" x 150 mm	72.150.08V	72.150.08S	40	20*	5	
1 1/2" x 200 mm	72.200.08V	72.200.08S	25		5	
1 1/2" x 250 mm	72.250.08V	72.250.08S	15		5	
Weitere Abmessungen auf Anfrage <i>Other sizes available on request</i>	1 1/2" x 300 mm	72.300.08V	72.300.08S	15		5
* Min. Bestellmenge <i>* Minimum box quantity</i>	2" x 100 mm	72.100.09V	72.100.09S	25		5
	2" x 150 mm	72.150.09V	72.150.09S	25		5
	2" x 200 mm	72.200.09V	72.200.09S	15		5
	2" x 250 mm	72.250.09V	72.250.09S	10		5
	2" x 300 mm	72.300.09V	72.300.09S	10		5



Parameter: In Übereinstimmung mit DIN 2982 und UNI EN 10241
Material: Stahlrohr gemäß DIN 2440
Gewinde: Gemäß ISO 7/1

Features: In compliance with DIN 2982 & UNI EN 10241
Composition: Steel pipe in compliance with DIN 2440
Threads: In compliance with ISO 7/1



Gewindeanschl. (R) x Länge / *Size* Abmessungen / *Dimension* (mm)

	D	T	L	L1
3/8" x 60 mm	17,2	2,3	60	12
3/8" x 100 mm	17,2	2,3	100	12
3/8" x 150 mm	17,2	2,3	150	12
3/8" x 200 mm	17,2	2,3	200	12
1/2" x 100 mm	21,3	2,6	100	15
1/2" x 150 mm	21,3	2,6	150	15
1/2" x 200 mm	21,3	2,6	200	15
1/2" x 300 mm	21,3	2,6	300	15
3/4" x 100 mm	26,7	2,6	100	15
3/4" x 150 mm	26,7	2,6	150	15
3/4" x 200 mm	26,7	2,6	200	15
3/4" x 300 mm	26,7	2,6	300	15
1" x 100 mm	33,4	3,2	100	17
1" x 150 mm	33,4	3,2	150	17
1" x 200 mm	33,4	3,2	200	17
1" x 300 mm	33,4	3,2	300	17
1 1/4" x 100 mm	42,2	3,2	100	20
1 1/4" x 150 mm	42,2	3,2	150	20
1 1/4" x 200 mm	42,2	3,2	200	20
1 1/4" x 250 mm	42,2	3,2	250	20
1 1/4" x 300 mm	42,2	3,2	300	20
1 1/2" x 100 mm	48,3	3,2	100	20
1 1/2" x 150 mm	48,3	3,2	150	20
1 1/2" x 200 mm	48,3	3,2	200	20
1 1/2" x 250 mm	48,3	3,2	250	20
1 1/2" x 300 mm	48,3	3,2	300	20
2" x 100 mm	60,3	3,6	100	23
2" x 150 mm	60,3	3,6	150	23
2" x 200 mm	60,3	3,6	200	23
2" x 250 mm	60,3	3,6	250	23
2" x 300 mm	60,3	3,6	300	23